

29643 XLED ST64 5W-SW

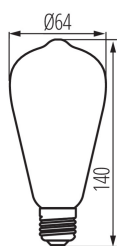
Lampadina led

5905339296436

1800K
SUPER
WARM



DE
CO
RI
function



Versione decorativa della lampadina dalla forma insolita. Kanlux XLED ST64 DECO ti aiuterà a creare un'atmosfera accogliente. Tutto questo grazie al colore della luce particolarmente caldo e al vetro ambrato che racchiude il filamento LED a spirale. Questa lampadina si abbinerà perfettamente con le lampade da tavola, con quelle a stelo o con quelle a sospensione con il paralume aperto. Sarà una vera e propria decorazione per la tua casa, per il bar, per il ristorante o per qualsiasi altro luogo in cui la posizionerai. È un connubio unico tra decorazione, forma inconsueta di design e tecnologia LED a basso consumo energetico.

TIPO DI SORGENTE LUMINOSA:

Tecnologia d'illuminazione: LED

Non direzionale o direzionale: NDLS

A tensione di rete o non a tensione di rete: MLS

Sorgente luminosa connessa (CLS): non

Sorgente luminosa a colori variabili: non

Sorgente luminosa ad alta luminanza: non

Schermo antiriflesso: non

Regolabile: non

PARAMETRI DEL PRODOTTO:

Colore: ambrato

Compatibile con dimmer: non

Diametro [mm]: 64

Contenuto di mercurio: non

Tensione nominale [V]: 220-240 AC

Frequenza nominale [Hz]: 50

Corrente nominale della lampada [mA]: 40

Potenza nominale [W]: 5

Materiale del diffusore: vetro

Lampada: ST64

Tipo di spia: LED FILAMENT

Tonalità della luce: luce di candela

Attacco: E27

Resistenza nominale della lampada [h]: 15000

Numero di cicli accensione/spegnimento: ≥ 15000

Forma della lampadina: standardowa

PARAMETRI GENERALI DEL PRODOTTO:

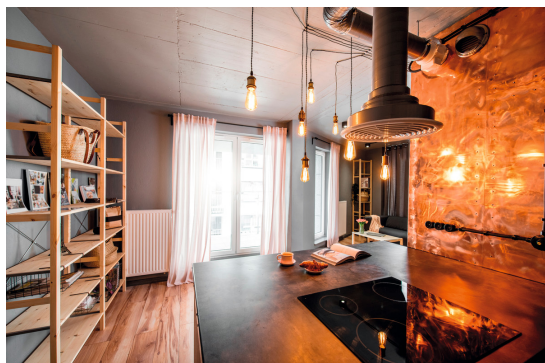
Consumo di energia in modo acceso (kWh/1000 h): 5

Classe di efficienza energetica: G

Flusso luminoso utile Φ_{use} [lm]: 270

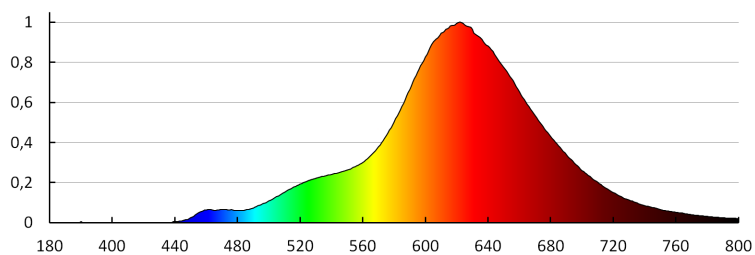
29643 XLED ST64 5W-SW

Lampadina led

**Flusso luminoso utile Φ_{use} [lm]:** in sfera (360°)**Temperatura di colore [K]:** 1800**Potenza in modalità acceso P_{on} [W]:** 5**Altezza [mm]:** 140**Larghezza [mm]:** 64**Profondità [mm]:** 64**Indice di resa cromatica:** 80**Coordinate cromatiche (x):** 0.549**Coordinate cromatiche (y):** 0.408**Dichiarazione di potenza equivalente [W]:** 26**PARAMETRI PER SORGENTI LUMINOSE LED E OLED:****Valore dell'indice di resa cromatica R9:** 21**Fattore di sopravvivenza:** ≥ 0.9 **Fattore di mantenimento del flusso luminoso:** 0.93**PARAMETRI PER SORGENTI LUMINOSE LED E OLED
A TENSIONE DI RETE:****Fattore di sfasamento ($\cos \phi_1$):** 0.5**Coerenza dei colori in ellissi di MacAdam:** ≤ 6 **Una sorgente luminosa LED può sostituire una sorgente luminosa fluorescente senza alimentatore integrato avente una determinata potenza:** non applicabile**Metrica dello sfarfallio ($P_{st LM}$):** $\leq 1,0$ **Metrica dell'effetto stroboscopico (SVM):** $\leq 0,4$ **DATI LOGISTICI:****Unità di misura:** pezzo**Tipo di confezionamento:** 10**Numero di pezzi nell'imballaggio secondario:** 10**Numero di pezzi in un imballaggio :** 80**Peso unitario netto [g]:** 42**Grammatura [g]:** 84.25**Lunghezza dell'unità di imballaggio [cm]:** 7**Larghezza dell'unità di imballaggio [cm]:** 7**Altezza dell'unità di imballaggio [cm]:** 15.5**Peso della scatola di cartone [Kg]:** 6.74**Larghezza della scatola di cartone [cm]:** 38**Altezza della scatola di cartone [cm]:** 34**Lunghezza della scatola di cartone [cm]:** 58.5**Volume della scatola di cartone [m³]:** 0.075582

29643 XLED ST64 5W-SW

Lampadina led



KANLUX S.A. (kat 29643) XLED ST64 5W-SW / LDC (Polar)

Luminaire: KANLUX S.A. (kat 29643) XLED ST64 5W-SW
Lamps: 1 x XLED ST64 5W-SW

