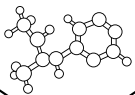


Kanlux

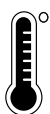
Nouveaux
accessoires
pour luminaires ponctuels



POLYAMIDE 6.6
renforcé avec
de la fibre de verre



-20°C
+120°C



température
de travail

protection distancielle

1. Empêche que les câbles de l'installation entrent en contact avec les parties chaudes du luminaire.
2. Appropriée pour le montage dans des orifices 62-90mm.

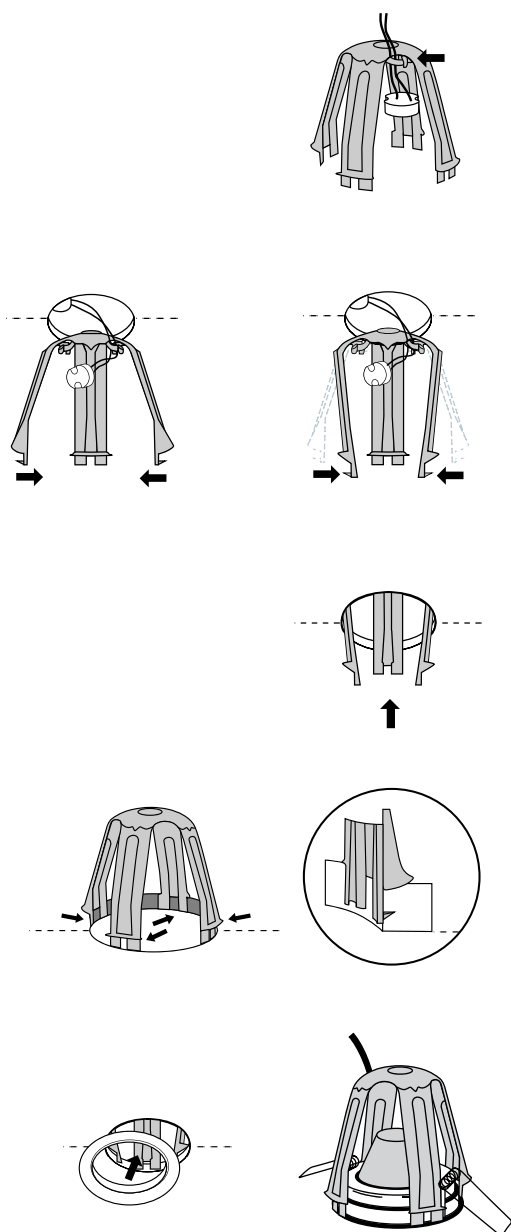
WWW.KANLUX.COM

Kanlux



protection distancielle pour luminaires ponctuels

MONTAGE :



1.

Faire passer les câbles d'alimentation par le crabot.

2.

Serrer les pattes de montage et les ajuster à la taille de l'orifice.

3.

Placer la protection dans l'orifice de fixation.

4.

Faire entrer les crabots des extrémités des pattes dans la plaque de plâtre.

5.

Fixer le luminaire selon le mode d'emploi.

Garantie de
SECURITE

UNIVERSELLE
Taille

Facile
INSTALLATION



25590

SC-1 PROTECTION DISTANCIELLE
POUR LUMINAIRES PONCTUELS

WWW.KANLUX.COM