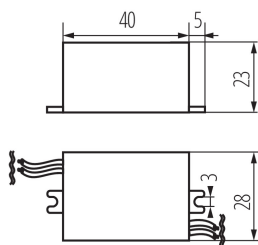


01440 ADI 350 1x3W

CC tápegység

5905339014405



A Kanlux ADI elektronikus tápegység - aminél a ház maximális megengedhető hőmérséklete 75°C és áram stabilizálása 350 mA DC - beépített rövidzár- és túlterhelés elleni védelemmel ill. termikus védelemmel rendelkezik, mely kikapcsolja a tápegységet 110°C hőmérséklet túllépése után.

TERMÉKPARAMÉTEREK:

Szín: fehér

Alkalmazás helye: beltéri

Normál gyúlékony anyagú felületekre szerelhető: igen

A terméket nem lehet hőszigetelő anyaggal bevonni: igen

Hossz [mm]: 28

Magasság [mm]: 23

Névleges feszültség [V]: 220-240 AC

Névleges frekvencia [Hz]: 50

Maximális teljesítmény [W]: 1-3

Áramütés elleni védelmi osztály: II

Anyag: műanyag

Környezeti hőmérséklet-tartomány, melynek a termék ki lehet téve [°C]: 5÷25

Csatlakozó típusa: szabad kábelvégződések

Vezeték hossz [m]: 0.1

Vezeték keresztmetszete [mm²]: 0.75

Tápegység típusa: egyenáramú

Túlterhelésvédelem: igen

Hővédelem: 110°C

Rövidzárlat elleni védelem: igen

Maximális Ta hőmérséklet [°C]: 50

Bemeneti feszültség - PRI [V]: 220-240

Kimeneti feszültség - SEC [V]: 0,5-10 DC

Kimeneti áram - sec [ma]: 350

IP védettségi fokozat: 20

Tc [°C]: 85

LOGISZTIKAI ADATOK:

Csomagolás típusa: 100

Darabszám gyűjtőcsomagolásban: 100

Nettó egység súly [g]: 42

Súly [g]: 54

Egységcsomagolás hossza [cm]: 4

Egységcsomagolás szélessége [cm]: 3

Egységcsomagolás magassága [cm]: 6.5

Doboz súlya [kg]: 5.4

Karton szélessége [cm]: 17

Doboz magassága [cm]: 18

01440 ADI 350 1x3W

CC tápegység

Doboz hossza [cm]: 43

Karton térfogata [m³]: 0.013158

EGYÉB INFORMÁCIÓK::

- ADI 350 1-3W - áramstabilizálás 350mA DC
- ADI 700 1x3W - áramstabilizálás 700mA DC
- ház maximális hőmérséklete 75°C
- a hővédelem kikapcsolja a tápegységet 110°C hőmérséklet túllépésekor
- beépített biztosíték zárlat és túlterhelés ellen