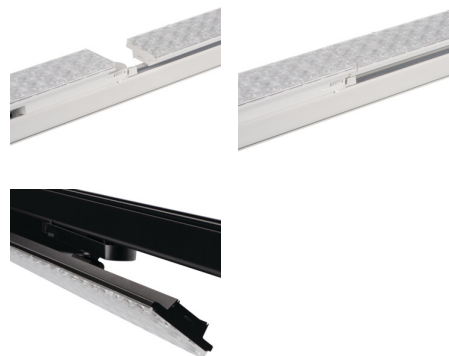


Reflektor na lištový systém



Switch
Power



Nová řada svítidel KANLUX LTL TRACKLIGHT je inovativní řešení založené na lištách Kanlux TEAR, ideální pro komerční a architektonické osvětlovací systémy. Integrované LED svítidlo s vysokou světelnou účinností 140 lm/W zaručuje vynikající energetickou účinnost, kterou potvrzuje 5letá záruka.

Svítidla umožňují výběr čoček s úhlem 90° (standardní) nebo 60°. Díky vysokému indexu podání barev CRI 90 zajišťuje svítidlo věrnou reprodukci barev, což je klíčové v prostorách, kde je důležité precizní osvětlení.

Model KANLUX LTL 42W-114-CCT-ADJ se vyznačuje doplňkovou funkcí, změny směru světla až o 45°, která umožňuje flexibilní směřování světla do vybraných bodů. Minimalistická verze KANLUX LTL 40W-114 CCT zase umožňuje vytvořit plochou světelnou linii libovolné délky, bez viditelných mezer mezi moduly. Jedná se o ideální řešení pro estetickou a funkční instalaci osvětlení.

Svítidla jsou vybavena adaptérem s přepínači DIPSWITCH, který umožňuje snadnou volbu výkonu a barevné teploty (v rozsahu 3000K, 3500K a 4000K) bez nutnosti úpravy instalace. Toto moderní a všestranné řešení bude dobře fungovat v kancelářských, obchodních a výstavních prostorách a nabídne uživatelům plnou kontrolu nad kvalitou a povahou osvětlení.

VŠEOBECNÉ ÚDAJE:

Barva: černá

Místo montáže: na szyneć TEAR

Místo použití: uvnitř

Minimální vzdálenost od osvětlovaného objektu: 0,5m

Možnost spolupráce se stmívačem: ne

Délka [mm]: 1144

Šířka [mm]: 61

Výška [mm]: 84

Integrovaný LED zdroj světla: ano

TECHNICKÉ ÚDAJE:

Jmenovité napětí [V]: 220-240 AC

Jmenovitá frekvence [Hz]: 50

Maximální výkon [W]: max 38

Třída ochrany před úrazem elektrickým proudem: II

Materiál difuzoru: plast

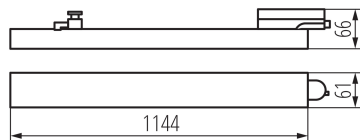
Typ diody: LED SMD

Světelný tok [lm]: max 5000 / 5245 / 5325

Barva světla: teplá bílá, bílá

Náhradní teplota chromatičnosti [K]: 3000 / 3500 / 4000

Reflektor na lištový systém



Stálost barev v násobcích MacAdamovy elipsy : 6

Index podání barev : 90

Životnost [h]: 50000

Počet cyklů zap/vyp: ≥30000

Úhel svícení [°]: 90

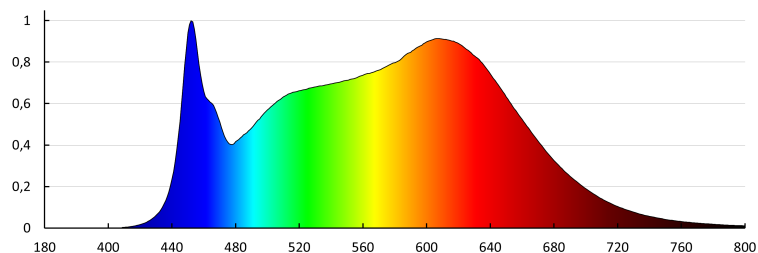
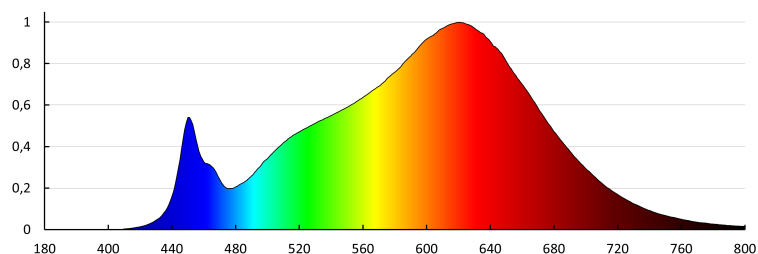
Rozsah okolních teplot, kterým může být výrobek vystaven [°C]: 5+25

Materiál korpusu: hliníková slitina

Stupeň krytí IP: 20

DALŠÍ INFORMACE:

- 5 let záruky shodně s podmínkami záručního prohlášení dostupného na internetové stránce



PŘÍSLUŠENSTVÍ

38395

LTL LENS SET AS 35X35

Soczewka do oprawy LTL, asymetryczna kąť 35 stopni x 35 stopni, w zestawie 4szt, LTL LENS SET AS 35X35D (38395)



38394

LTL LENS SET S 60D

Soczewka do oprawy LTL z kąťem świecenia 60 stopni, w zestawie 4 szt, LTL LENS SET S 60D (38394)

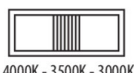


Reflektor na lištový systém

POWER SELECTION



CCT SELECTION



I out [mA]	1	2	3	4	Tc	[W]	[lm]
300	-	-	-	-	3000k	11,3	1505
					3500k	10,9	1565
					4000k	11,2	1590
350	-	-	-	ON	3000k	13,1	1765
				3500k	12,7	1850	
				4000k	13,1	1880	
400	-	-	ON	-	3000k	14,9	2015
			3500k	14,3	2115		
			4000k	14,8	2150		
450	-	-	ON	ON	3000k	16,7	2275
			3500k	16,2	2405		
			4000k	16,7	2425		
500	-	ON	-	-	3000k	18,6	2525
		3500k	17,9	2660			
		4000k	18,5	2695			
550	-	ON	-	ON	3000k	20,5	2780
		3500k	19,8	2915			
		4000k	20,4	2965			
600	-	ON	ON	-	3000k	22,1	3005
		3500k	21,3	3165			
		4000k	22,1	3200			
650	-	ON	ON	ON	3000k	24	3240
		3500k	23,1	3405			
		4000k	23,9	3450			
700	ON	-	-	-	3000k	26,1	3775
	3500k	25,2	3720				
	4000k	26,1	3775				
750	ON	-	-	ON	3000k	27,9	3770
	3500k	27	4045				
	4000k	27,9	4010				
800	ON	-	ON	-	3000k	29,6	3980
	3500k	28,5	4160				
	4000k	29,5	4230				
850	ON	-	ON	ON	3000k	31,4	4190
	3500k	30,3	4400				
	4000k	31,3	4470				
900	ON	ON	-	-	3000k	33	4390
	3500k	31,9	4610				
	4000k	33	4680				
950	ON	ON	-	ON	3000k	34,9	4610
	3500k	33,6	4830				
	4000k	34,8	4905				
1000	ON	ON	ON	-	3000k	36,4	4795
	3500k	35,1	5030				
	4000k	36,3	5105				
1050	ON	ON	ON	ON	3000k	38	5000
	3500k	37	5245				
	4000k	38	5325				