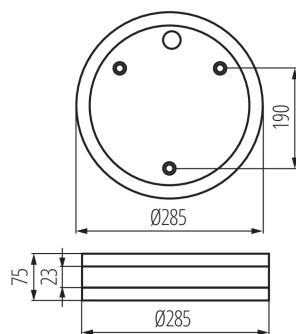
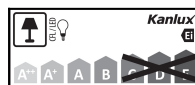


Plafon s výměnným zdrojem světla



Prachotěsný plafon Kanlux JURBA je dokonalá kvalita zpracování. Svítidla je možné namontovat na zeď i na strop, uvnitř i zvenku budovy. Svítidla Kanlux JURBA mají zvýšenou odolnost proti prachu a vodě - IP44.

### VŠEOBECNÉ ÚDAJE:

**Barva:** saténový nikl

**Místo montáže:** k usazení na zeď, k usazení na strop

**Místo použití:** uvnitř i vně

**Minimální vzdálenost od osvětlovaného objektu:** 0,5m

**Vyměnitelný světelný zdroj:** ano

**Zdroj světla v balení:** ne

**Výška [mm]:** 75

**Průměr [mm]:** 285

### TECHNICKÉ ÚDAJE:

**Jmenovité napětí [V]:** 220-240 AC

**Jmenovitá frekvence [Hz]:** 50/60

**Maximální výkon [W]:** 2 x max 18

**Třída ochrany před úrazem elektrickým proudem:** II

**Materiál difuzoru:** PC

**Zdroj světla:** CFL/LED

**Patice:** E27

**Rozsah okolních teplot, kterým může být výrobek vystaven [°C]:** -10÷35

**Svítidlo je určeno světelným zdrojům s energetickými třídami:** A++,A+,A,B,C,D,E

**Materiál korpusu:** ocel

**Typ přípojky:** šroubová svorkovnice

**Rozsah průměrů používaných vodičů [mm²]:** 1-2,5

**Stupeň IK:** 10

**Stupeň krytí IP:** 44

**KANLUX S.A. (kat 8980) JURBA DL-2180 / Krzywa rozsyłu światła (biegunowo)**

Oprawa: KANLUX S.A. (kat 8980) JURBA DL-2180  
Lampy: 2 x TC-DSE 18W/827

