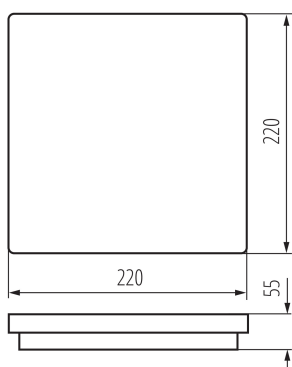
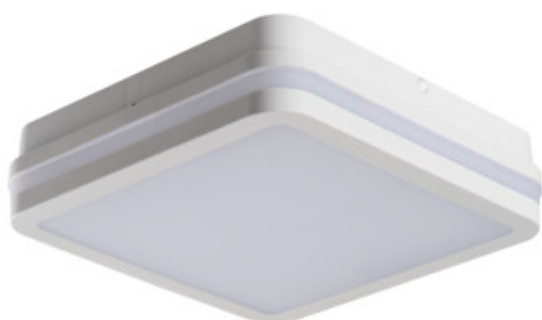


Stropné LED svietidlo



Svietidlá Kanlux BENO majú jedinečný dizajn a výnimočný svetelný efekt. Boli vytvorené na individuálnu objednávku spoločnosti Kanlux a ich návrhy sme zaregistrovali na patentovom úrade. Kanlux BENO LED majú vysokú odolnosť voči poveternostným podmienkam (stupeň krytia IP54), rýchla a jednoduchá montáž na strop alebo stenu a senzor pohybu s možnosťou regulácie. Kanlux BENO LED je multifunkčné svietidlo, ktoré vzhľadom k dizajnu a jeho technickým aspektom môžeme použiť prakticky na akomkoľvek mieste.

VŠEOBECNÉ ÚDAJE:

Farba: biela

Miesto montáže: k usadeniu na stenu, k usadeniu na strop

Miesto používania: vo vnútri a vonku

Minimálna vzdialenosť od osvetľovaného objektu : 0,5m

Možnosť spolupráce so stmievačom: nie

Wykrywanie ruchu: áno

Dĺžka [mm]: 220

Šírka [mm]: 220

Výška [mm]: 55

Nastavenie citlivosti: áno

Integrovaný LED zdroj svetla : áno

TECHNICKÉ PARAMETRE:

Menovité napätie [V]: 220-240 AC

Menovitá frekvencia [Hz]: 50

Maximálny výkon [W]: 18

Trieda ochrany proti zásahu el. prúdom : II

Materiál difúzora: plast

Typ diódy: LED SMD

Svetelný tok svietidla [lm]: 1550

Užitočný svetelný tok svetelného zdroja svetla Φ_{use} [lm] : 2400

Užitočný svetelný tok svetelného zdroja svetla Φ_{use} [lm] : v guli (360°)

Farba svetla: biela

Náhradná teplota chromatickosti [K]: 4000

Farbná konzistencia v MacAdamových elipsách : ≤ 6

Index podania farieb: 80

Životnosť [h]: 20000

Koeficient zachovania svetelného toku po skončení menovitého obdobia trvácnosti: L70B50

Počet cyklov zap./vyp.: ≥ 20000

32946 BENO 18W NW-L-SE W

Stropné LED svietidlo

Uhol svietenia [°]: 110

Svetelná účinnosť lampy [lm/W]: 86

Rozpätie teploty prostredia, na ktorú môže byť výrobok vystavený [°C]: -15÷35

Materiál korpusu: plast

Typ snímača: mikrovlnný

Typ pripojenia: samosvorná svorkovnica

Rozpätie priemerov používaných vodičov [mm²]: 0,5÷1,5

Doba činnosti snímača [sekunda-minúta]: 5-5

Doba nahrievania lampy [s]: ≤1

Doba zapnutia lampy [s]: ≤0,5

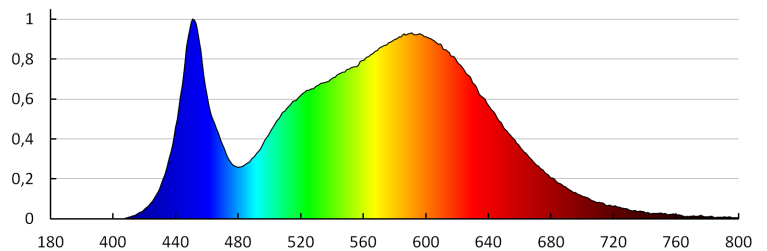
Pracovná frekvencia snímača [MHz]: 5800

Nastavenie úrovne intenzity osvetlenia, pri ktorom snímač deteguje pohyb [lx]: 2/10/50/off

Stupeň IP: 54

Dosah čidla [m]: max 4.5

Kształt: štvorcový



KANLUX S.A. (kat 32946) BENO 18W NW-L-SE W / LDC (Polar)

Luminaire: KANLUX S.A. (kat 32946) BENO 18W NW-L-SE W
Lamps: 1 x BENO 18W NW

