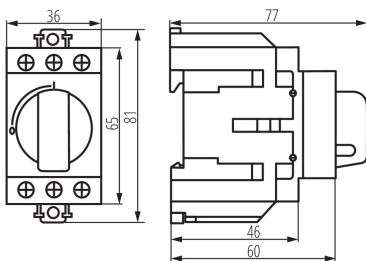


## 23238 KMI-R-3/40A

Прекъсвач, сепариращ, модулен

5905339232380



### ОБЩИ ДАННИ:

Категория на приложение: AC-22A / AC-23A

Място на приложение: на закрито

Норма: PN-EN 60947-3

Дължина [mm]: 77

Широчина [mm]: 36

Височина [mm]: 81

### ТЕХНИЧЕСКИ ДАННИ:

Номинално напрежение [V]: 415 AC

Номинален ток [A]: 40

Номинална честота [Hz]: 50

Вид присъединение: клеморед

Обхват на напречните сечения на използваните кабели [mm<sup>2</sup>]: 1-16

Тип управление: mechaniczne

Брой модули: 2

Степен на защита IP: 20

Номинално напрежение на изолацията U<sub>i</sub> [V]: 800

Номинална устойчивост на импулсно напрежение U<sub>imp</sub> [V]: 6000

Номинален работен ток I<sub>e</sub> [A]: 40 (AC-22A) / 40 (AC-23A)

Брой полюси: 3

Топлинен ток I<sub>th</sub> [A]: 40

### ЛОГИСТИЧНИ ДАННИ:

Мерна единица: брой

Как е опаковано: 60

Количество бройки в междинна опаковка: 1

Количество бройки в сборна опаковка: 60

Единично нето тегло [g]: 144

Грамаж [g]: 170.5

Дължина на единична опаковка [cm]: 4

Ширина на единична опаковка [cm]: 8.6

Височина на единична опаковка [cm]: 8.6

Тегло на кашон [kg]: 10.23

Ширина на кашон [cm]: 27

Височина на кашон [cm]: 19.5

Дължина на кашон [cm]: 51.5

Вместимост на кашон [m<sup>3</sup>]: 0.027115