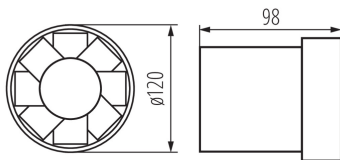
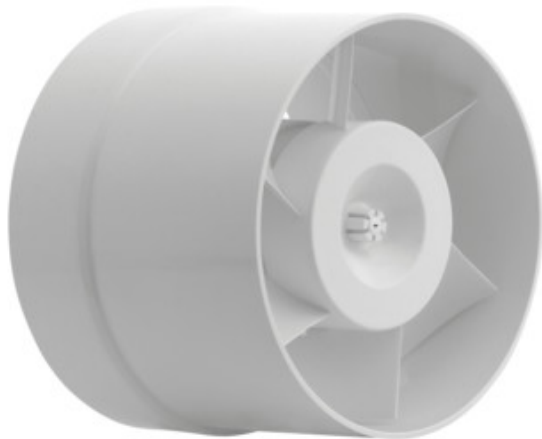


Канален вентилатор

5905339709011



### ОБЩИ ДАННИ:

Цвят: бял

Място на монтаж: за вграждане в стена

Място на приложение: на закрито

Широчина [mm]: 98

Диаметър [mm]: 120

Монтажен отвор [mm]: Ø120

### ТЕХНИЧЕСКИ ДАННИ:

Номинално напрежение [V]: 220-240 AC

Номинална честота [Hz]: 50

Максимална мощност [W]: 20

Категория на защита от токов удар: II

Скорост на двигателя: 2550

Вид лагер: неприложимо

Вид присъединение: клеморед

Обхват на напречните сечения на използваните кабели [mm<sup>2</sup>]: 1

Акустично налягане [dB]: 41

Дебит на въздуха [m<sup>3</sup>/h]: 150

Консумация на мощност от двигателя [W]: 20

Степен на защита IP: X4

Степен на защита: II

### ЛОГИСТИЧНИ ДАННИ:

Как е опаковано: 12

Количество бройки в сборна опаковка: 12

Единично нето тегло [g]: 490

Грамаж [g]: 591.67

Дължина на единична опаковка [cm]: 13

Ширина на единична опаковка [cm]: 13

Височина на единична опаковка [cm]: 10.5

Тегло на кашон [kg]: 7.10004

Ширина на кашон [cm]: 27

Височина на кашон [cm]: 23

Дължина на кашон [cm]: 40

Вместимост на кашон [m<sup>3</sup>]: 0.02484