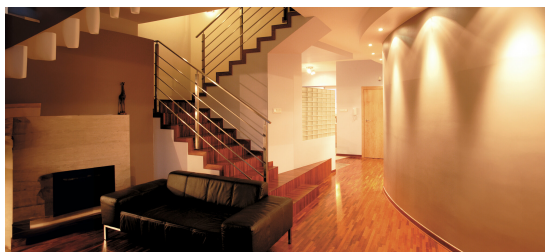
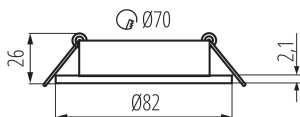


## 22437 DALLA DTO-W

Ozdobný prsten-komponent svítidla

5905339224378



Kanlux DALLA je vysoce kvalitní svítidlo určené do různých prostor v interiéru. Jeho konstrukce je vyrobena z odolné hliníkové slitiny, která zaručuje odolnost proti poškození. Svítidlo má pohyblivý prstenec, který umožňuje přesné nasměrování paprsku světla zvoleným směrem, což umožňuje přizpůsobit osvětlení vašim individuálním potřebám. Jeho elegantní, minimalistický design, dostupný v univerzálních barvách, se perfektně hodí do moderních interiérů a dodává jim diskrétní kouzlo a úroveň. Kanlux DALLA je ideálním řešením pro obytné i komerční prostory, kde je důležitá estetika a funkčnost osvětlení.

### VŠEOBECNÉ ÚDAJE:

**Barva:** bílá

**Místo montáže:** k zabudování do stropu

**Místo použití:** uvnitř

**Minimální vzdálenost od osvětlovaného objektu:** 0,5m

**dekorativní prsten bez keramické patice:** ano

**Výrobek není určen k pokrytí termoizolačním materiálem:** ano

**Výška [mm]:** 21

**Průměr [mm]:** 82

**Montážní otvor [mm]:** Ø70

### TECHNICKÉ ÚDAJE:

**Jmenovité napětí [V]:** 12 AC; 12 DC; 220-240 AC

**Maximální výkon [W]:** max 10

**Třída ochrany před úrazem elektrickým proudem:** II/III

**Zdroj světla:** MR16/PAR16

**Zdroj světla v balení:** ne

**Patice (Zdroj světla):** Gx5,3/GU10

**Rozsah okolních teplot, kterým může být výrobek vystaven [°C]:** 5÷25

**Materiál korpusu:** hliníková slitina

**Regulace úhlu svítidla:** v jedné ose

**Regulace úhlu svítidla [°]:** 30

**Stupeň krytí IP:** 20

### LOGISTICKÉ ÚDAJE:

**Měrná jednotka:** kus

**Způsob balení:** 100

**Počet kusů v druhém balení:** 1

**Počet kusů v hromadném balení:** 100

**Čistá jednotková hmotnost [g]:** 58

**Gramáž [g]:** 95.5

Ozdobný prsten-komponent svítidla

**Hmotnost kusu brutto [g]** : 90  
**Délka jednotkového balení [cm]** : 10  
**Šířka jednotkového balení [cm]** : 9  
**Výška jednotkového balení [cm]** : 4.5  
**Hmotnost kartonu [kg]** : 9.55  
**Šířka kartonu [cm]** : 42.5  
**Výška kartonu [cm]** : 25.5  
**Délka kartonu [cm]** : 47  
**Objem kartonu [m<sup>3</sup>]** : 0.050936