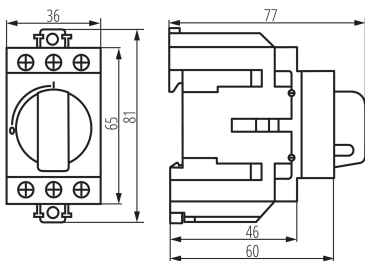


23238 KMI-R-3/40A

Modulové odpojovače

5905339232380



5 let záruky shodně s podmínkami záručního prohlášení dostupného na [internetové stránce](#)

VŠEOBECNÉ ÚDAJE:

Kategorie použití: AC-22A / AC-23A

Místo použití: uvnitř

Norma: PN-EN 60947-3

Délka [mm]: 77

Šířka [mm]: 36

Výška [mm]: 81

TECHNICKÉ ÚDAJE:

Jmenovité napětí [V]: 415 AC

Jmenovitý proud [A]: 40

Jmenovitá frekvence [Hz]: 50

Typ přípojky: svorkovnice

Rozsah průměrů používaných vodičů [mm²]: 1-16

Typ ovládání: mechanické

Počet modulů: 2

Stupeň krytí IP: 20

Jmenovité izolační napětí U_i [V]: 800

Jmenovité impulzní výdržné napětí U_{imp} [V]: 6000

Jmenovitý spínací proud I_e [A]: 40 (AC-22A) / 40 (AC-23A)

Počet pólů: 3

Jmenovitý tepelný proud I_{th} [A]: 40

LOGISTICKÉ ÚDAJE:

Měrná jednotka: kus

Způsob balení: 60

Počet kusů v druhém balení : 1

Počet kusů v hromadném balení: 60

Čistá jednotková hmotnost [g]: 144

Gramáž [g]: 170.5

Délka jednotkového balení [cm]: 4

Šířka jednotkového balení [cm]: 8.6

Výška jednotkového balení [cm]: 8.6

Hmotnost kartonu [kg]: 10.23

Šířka kartonu [cm]: 27

Výška kartonu [cm]: 19.5

Délka kartonu [cm]: 51.5

Objem kartonu [m³]: 0.027115