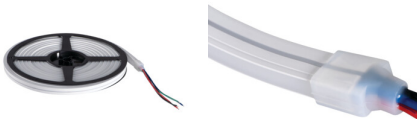


Neon LED

5905339384003



ALLGEMEINE DATEN:

Anwendungsbereich: innerhalb
Min.Installationsabstand zum beleuchteten Objekt: 0,1m
Länge [mm]: 5000
Breite [mm]: 6
Höhe (mm): 12
Quecksilbergehalt: nein
Quecksilbergehalt der Lampe (mg): 0

TECHNISCHE DATEN:

Nennspannung [V]: 24 DC
Nennleistung [W]: 1m = 13,5
Schutzklasse gegen elektrischen Schlag: III
Dioden Typ: LED SMD
Lichtstrom [lm]: 1m=80
Farbtemperatur: RGB
Socket (Leuchtmittel): solder pads
Lebensdauer der Lampe[h]: 30000
Anzahl der Schalt-Zyklen: ≥25000
Anschlussart: freie Leitungsenden
IP-Klasse (Schutzart): 65
Möglichkeit des Schneidens der LED-Streifen in Segmente [cm]: 5,6

LOGISTIKDATEN:

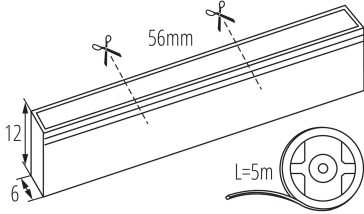
Maßeinheit: Stück
Verpackungsart: 30
Stückzahl in Zwischenverpackung: 1
Stückzahl in Großverpackung: 30
Netto-Einzelgewicht [g]: 448
Grammatur [g]: 496
Brutto-Einzelgewicht [g]: 488
Länge der Einzelverpackung [cm]: 25
Breite der Einzelverpackung [cm]: 24
Höhe der Einzelverpackung [cm]: 2.5
Kartongewicht [kg]: 14.88
Kartonbreite [cm]: 28.5
Kartonhöhe [cm]: 26
Kartonlänge [cm]: 46.5
Kartonvolumen [m³]: 0.034457

ZUSÄTZLICHE INFORMATIONEN:

- 3 Jahre Garantie gemäß den Bedingungen der

38400 NEON 13,5W/M IP65-RGB

Neon LED



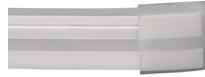
Garantieerklärung, die auf der Website verfügbar ist

ZUBEHÖR

38403

NEON RGB END CAP

Kappe für NEON LED RGB, NEON RGB END CAP (38403).



38402

NEON RGB END CAP HOLE

Kappe für NEON LED RGB, NEON RGB END CAP HOLE (38402).



38401

NEON RGB MOUNTINGCLIP

Halterung für NEON LED RGB, NEON RGB MOUNTINGCLIP (38401).

