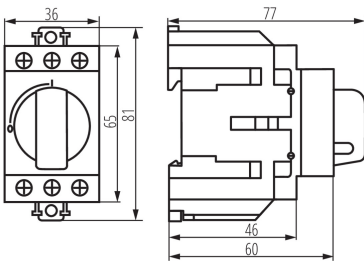


23238 KMI-R-3/40A

Interrupteur-sectionneur modulaire sur rail

5905339232380



DONNÉES GÉNÉRALES:

Catégorie d'utilisation: AC-22A / AC-23A

Usage: intérieur

Norme: PN-EN 60947-3

Longueur [mm]: 77

Largeur [mm]: 36

Hauteur [mm]: 81

CARACTÉRISTIQUES TECHNIQUES:

Tension nominale [V]: 415 AC

Courant nominal [A]: 40

Fréquence nominale [Hz]: 50

Type de branchement: Connecteur de raccordement

Plage section de câble [mm²]: 1-16

Type de commande: mechaniczne

Nombre de modules: 2

Degré IP: 20

Tension d'isolement nominale U_i [V]: 800

Tension nominale de tenue au choc U_{imp} [V]: 6000

Courant de commutation nominal [A]: 40 (AC-22A) / 40 (AC-23A)

Nombre de pôles: 3

Thermique conventionnel I_{th} [A]: 40

DONNÉES LOGISTIQUES:

Unité de mesure: unité

Unité par emballage: 60

Unité par carton: 1

Conditionnement : 60

Poids unitaire net [g]: 144

Poids [g]: 170.5

Longueu carton emballage [cm]: 4

Largeur emballage unitaire [cm]: 8.6

Hauteur emballage unitaire [cm]: 8.6

Poids carton [kg]: 10.23

Largeur carton [cm]: 27

Hauteur carton [cm]: 19.5

Longueur carton [cm]: 51.5

Volume carton [m³]: 0.027115