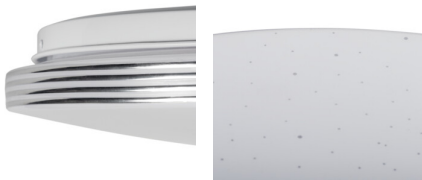


37323 EXATE LED 17,5W NW

Plafonnier LED

5905339373236



Le plafonnier Kanlux EXATE LED est une lampe de forme moderne. Le design simple et minimaliste est délicatement souligné par de fins anneaux métalliques. Elle sera appréciée par les amateurs de style moderne, ainsi que par ceux qui aiment le minimalisme.

DONNÉES GÉNÉRALES:

Couleur: blanc

Mode d'installation: saillie

Usage: intérieur

Distance minimale par rapport à l'objet éclairé: 0,5m

Compatibilité avec un variateur: non

Hauteur [mm]: 70

Diamètre [mm]: 380

Teneur en mercure: non

Source LED: oui

CARACTÉRISTIQUES TECHNIQUES:

Tension nominale [V]: 220-240 AC

Fréquence nominale [Hz]: 50

Puissance maximale [W]: 17,5

Classe électrique: I

Matériau du diffuseur: matériau plastique

Source de lumière: LED

Type de diode: LED SMD

Flux lumineux [lm]: 1420

Teinte lumière: blanche

Température de couleur proximale [K]: 4000

Constance des couleurs dans les ellipses de MacAdam: 6

Indice de rendu des couleurs: 80

Durée de vie [h]: 25000

Nombre de cycles on/off: ≥ 20000

Angle de vision [°]: 120

Efficacité lumineuse [lm/W]: 81

Plage de températures ambiantes [°C]: 5÷25

Matériau du boîtier: métal

Type de branchement: Connecteur a vis

Plage section de câble [mm²]: 1,5

Degré IP: 20

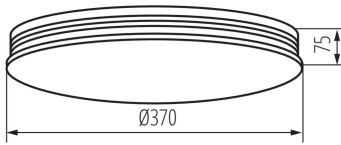
DONNÉES LOGISTIQUES:

Unité de mesure: unité

Unité par emballage: 10

37323 EXATE LED 17,5W NW

Plafonnier LED



Unité par carton: 1

Conditionnement : 10

Poids unitaire net [g]: 632

Poids [g]: 1020

Longueu carton emballage [cm]: 42

Largeur emballage unitaire [cm]: 7.5

Hauteur emballage unitaire [cm]: 42

Poids carton [kg]: 10.2

Largeur carton [cm]: 40.5

Hauteur carton [cm]: 44

Longueur carton [cm]: 85.5

Volume carton [m³]: 0.152361