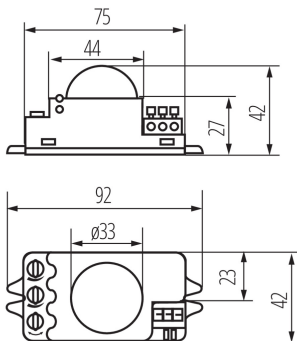


MW mozgásérzékelő

5905339088208



A Kanlux ROLF JQ egy mozgásérzékelő, melynek maximális hatótávolsága 8 méter. Maximális vízszintes működési szöge 360 fok. Beállítható a világítási idő és az a környezeti fényerősség, amelynél a berendezés működik.

### ÁLTALÁNOS ADATOK:

**Szín:** fehér

**Beszereles helye:** szerelés: oldalfali, szerelés: mennyezeti, szerelés: talajra

**Alkalmazás helye:** beltéri

**Relé érintkezői közötti mikrorés:** igen

**Hossz [mm]:** 92

**Szélesség [mm]:** 42

**Magasság [mm]:** 42

**Érzékenység beállítás:** igen

### MŰSZAKI ADATOK:

**Névleges feszültség [V]:** 220-240 AC

**Névleges frekvencia [Hz]:** 50

**Áramütés elleni védelmi osztály:** II

**Anyag:** műanyag

**Környezeti hőmérséklet-tartomány, melynek a termék ki lehet téve [° C]:** 5÷25

**Érzékelő típusa:** mikrohullámú

**Csatlakozó típusa:** sorkapocs

**Alkalmazott vezetékek keresztmetszet-tartománya [mm<sup>2</sup>]:** 1÷2,5

**Érzékelő működési ideje [másodperc-perc]:** 5-12

**Érzékelő működési frekvenciája [MHz]:** 5,8

**Érzékelő működési szöge [°]:** H360/V160

**Maximális működési idő [perc]:** 12

**Minimális működési idő [s]:** 5

**Maximális teljesítmény [VA]:** 1200

**Fényerősség beállítása, melynél az érzékelő mozgást érzékel [lx]:** 2-2000

**IP védettségi fokozat:** 20

**Érzékelési tartomány [m]:** max 8

### LOGISZTIKAI ADATOK:

**Csomagolás típusa:** 100

**Darabszám közbenső csomagolásban:** 1

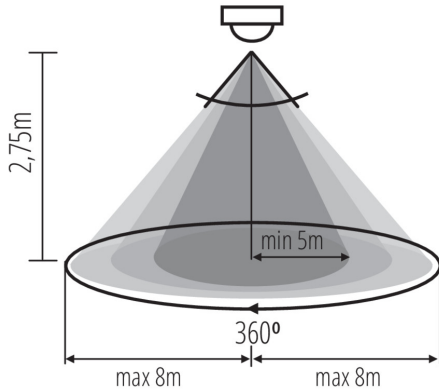
**Darabszám gyűjtőcsomagolásban:** 100

**Nettó egység súly [g]:** 60

**Súly [g]:** 92

**Egységcsomagolás hossza [cm]:** 10

MW mozgásérzékelő



**Egységcsomagolás szélessége [cm]: 5**

**Egységcsomagolás magassága [cm]: 5**

**Doboz súlya [kg]: 9.2**

**Karton szélessége [cm]: 27**

**Doboz magassága [cm]: 30.4**

**Doboz hossza [cm]: 42**

**Karton térfogata [m<sup>3</sup>]: 0.034474**

### EGYÉB INFORMÁCIÓK::

- érzékelési tartomány maximum 8m
- a mozgásérzékelő maximális vízszintes érzékelési tartománya 360°
- a mozgásérzékelő maximális függőleges érzékelési tartománya 160°
- a világítás ideje 6s és 12min között állítható
- beállítható a környezeti megvilágítás szintje, amelynél a berendezés üzemel
- az érzékenység 5...2000lx között állítható
- mozgásérzékelés 0,3...3m/s (1...10km/h)