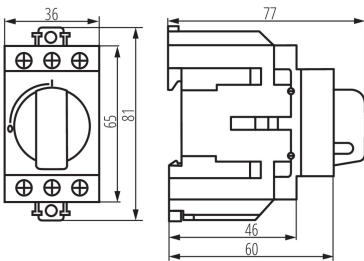


## 23238 KMI-R-3/40A

Sezionatore

5905339232380



### DATI GENERALI:

**Categoria d'uso:** AC-22A / AC-23A

**Luogo d'uso:** all'interno

**Norma:** PN-EN 60947-3

**Lunghezza [mm]:** 77

**Larghezza [mm]:** 36

**Altezza [mm]:** 81

### DATI TECNICI:

**Tensione nominale [V]:** 415 AC

**Corrente nominale [A]:** 40

**Frequenza nominale [Hz]:** 50

**Tipo di allacciamento:** morsettieria

**Gamma di sezioni dei cavi utilizzati [mm<sup>2</sup>]:** 1-16

**Tipo di comando:** mechaniczne

**Moduli:** 2

**Grado IP:** 20

**Tensione nominale d'isolamento  $U_i$  [V]:** 800

**Tensione nominale di tenuta a impulso  $U_{imp}$  [V]:** 6000

**Corrente di impiego nominale  $I_e$  [A]:** 40 (AC-22A) / 40 (AC-23A)

**numero di poli:** 3

**Corrente termica  $I_{th}$  [A]:** 40

### DATI LOGISTICI:

**Unità di misura:** pezzo

**Tipo di confezionamento:** 60

**Numero di pezzi nell'imballaggio secondario:** 1

**Numero di pezzi in un imballaggio:** 60

**Peso unitario netto [g]:** 144

**Grammatura [g]:** 170.5

**Lunghezza dell'unità di imballaggio [cm]:** 4

**Larghezza dell'unità di imballaggio [cm]:** 8.6

**Altezza dell'unità di imballaggio [cm]:** 8.6

**Peso della scatola di cartone [Kg]:** 10.23

**Larghezza della scatola di cartone [cm]:** 27

**Altezza della scatola di cartone [cm]:** 19.5

**Lunghezza della scatola di cartone [cm]:** 51.5

**Volume della scatola di cartone [m<sup>3</sup>]:** 0.027115