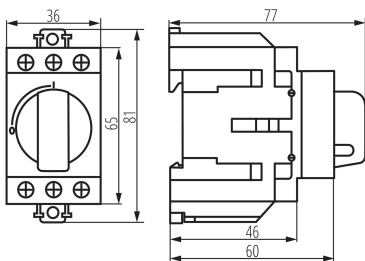


## 23238 KMI-R-3/40A

Rozłącznik izolacyjny, modułowy

5905339232380



Rozłącznik izolacyjny służy do rozłączania obwodów obciążonych prądem znamionowym. Kategoria użytkowania AC-22A, AC-23A.

### DANE OGÓLNE:

**Kategoria użytkowania:** AC-22A / AC-23A

**Miejsce zastosowania:** wewnątrz

**Norma:** PN-EN 60947-3

**Długość [mm]:** 77

**Szerokość [mm]:** 36

**Wysokość [mm]:** 81

### DANE TECHNICZNE:

**Napięcie znamionowe [V]:** 415 AC

**Prąd znamionowy [A]:** 40

**Częstotliwość znamionowa [Hz]:** 50

**Rodzaj przyłącza:** kostka przyłączeniowa

**Zakres przekrojów stosowanych przewodów [mm<sup>2</sup>]:** 1-16

**Typ sterowania:** mechaniczne

**Liczba modułów:** 2

**Stopień IP:** 20

**Znamionowe napięcie izolacji  $U_i$  [V]:** 800

**Znamionowe napięcie udarowe wytrzymywane  $U_{imp}$  [V]:** 6000

**Znamionowy prąd łączeniowy  $I_e$  [A]:** 40 (AC-22A) / 40 (AC-23A)

**Ilość biegunów:** 3

**Prąd cieplny  $I_{th}$  [A]:** 40

### DANE LOGISTYCZNE:

**Jednostka miary:** sztuka

**Jak pakowane:** 60

**Ilość sztuk w opakowaniu pośrednim:** 1

**Ilość sztuk w opakowaniu zbiorczym:** 60

**Masa jednostkowa netto [g]:** 144

**Gramatura [g]:** 170.5

**Długość opakowania jednostkowego [cm]:** 4

**Szerokość opakowania jednostkowego [cm]:** 8.6

**Wysokość opakowania jednostkowego [cm]:** 8.6

**Waga kartonu [kg]:** 10.23

**Szerokość kartonu [cm]:** 27

**Wysokość kartonu [cm]:** 19.5

**Długość kartonu [cm]:** 51.5

**Objętość kartonu [m<sup>3</sup>]:** 0.027115