

Oprawa ścienna LED

5905339266828

IP  
44



Kanlux ASTEN LED jest liniową oprawą ścienną, którą zastosujesz w miejscach o podwyższonej wilgoci (IP44). Bez obaw możesz zamontować ją nad lustrem w łazience. Lampa posiada wbudowane źródła światła oparte na diodach LED SMD, których trwałość wynosi przynajmniej 25000 godzin.

### DANE OGÓLNE:

**Kolor:** chrom

**Miejsce montażu:** do nadbudowania na ścianie

**Miejsce zastosowania:** wewnątrz

**Minimalna odległość od oświetlanego obiektu:** 0,1m

**Możliwość współpracy ze ściemniaczem:** nie

**Kierunek świecenia oprawy:** dół

**Długość [mm]:** 900

**Szerokość [mm]:** 110

**Wysokość [mm]:** 42

**Zawartość rtęci:** nie

**Zintegrowane źródło światła LED:** tak

### DANE TECHNICZNE:

**Napięcie znamionowe [V]:** 220-240 AC

**Częstotliwość znamionowa [Hz]:** 50

**Moc maksymalna [W]:** 15

**Klasa ochronności przed porażeniem elektrycznym:** II

**Materiał klosza:** tworzywo sztuczne

**Rodzaj diody:** LED SMD

**Strumień świetlny [lm]:** 1340

**Użyteczny strumień świetlny źródła światła  $\Phi_{use}$  [lm]:** 1900

**Barwa światła:** biała

**Skorelowana temperatura barwowa [K]:** 4000

**Jednolitość barwy w elipsach McAdama:**  $\leq 6$

**Wskaźnik oddawania barw:** 80

**Trwałość [h]:** 25000

**Ilość cykli wł/wył:**  $\geq 15000$

**Kąt świecenia [°]:** X120/Y105

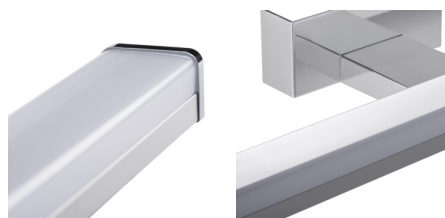
**Skuteczność świetlna lampy [lm/W]:** 89

**Zakres temperatury otoczenia, na którą może być narażony wyrób [°C]:** 5÷30

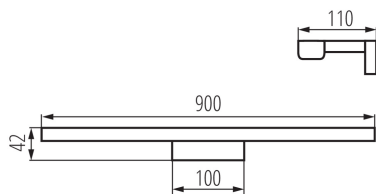
**Współczynnik zachowania strumienia świetlnego na zakończenie nominalnego okresu trwałości [%]:** L70B50

**Materiał obudowy:** stop aluminium

**Rodzaj przyłącza:** kostka śrubowa



### Oprawa ścienna LED



Zakres przekrojów stosowanych przewodów [mm<sup>2</sup>]: 0,75÷1,5

Czas nagrzewania lampy [s]: ≤1

Czas zapłonu lampy [s]: ≤0,5

Stopień IP: 44

#### DANE LOGISTYCZNE:

Jednostka miary: sztuka

Jak pakowane: 10

Ilość sztuk w opakowaniu pośrednim: 1

Ilość sztuk w opakowaniu zbiorczym: 10

Masa jednostkowa netto [g]: 370

Gramatura [g]: 675

Długość opakowania jednostkowego [cm]: 13

Szerokość opakowania jednostkowego [cm]: 5

Wysokość opakowania jednostkowego [cm]: 91

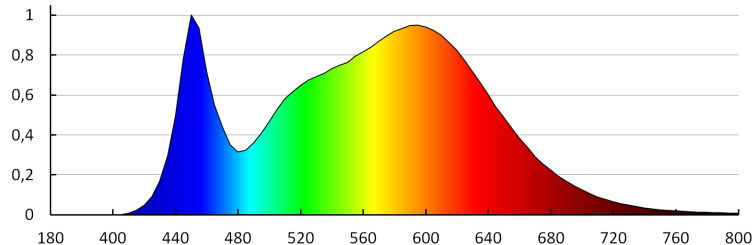
Waga kartonu [kg]: 6.75

Szerokość kartonu [cm]: 28

Wysokość kartonu [cm]: 27.5

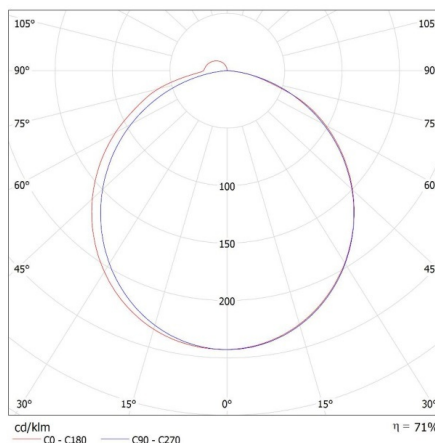
Długość kartonu [cm]: 93

Objętość kartonu [m<sup>3</sup>]: 0.07161



KANLUX S.A. (kat 26682) ASTEN LED IP44 15W-NW / LDC (Polar)

Luminaire: KANLUX S.A. (kat 26682) ASTEN LED IP44 15W-NW  
Lamps: 1 x ASTEN 15W



## 26682 ASTEN LED IP44 15W-NW

---

Oprawa ścienna LED