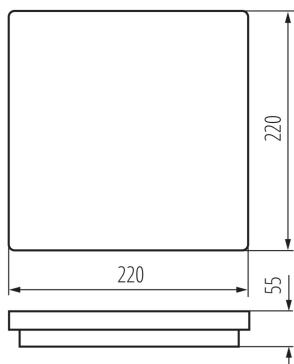
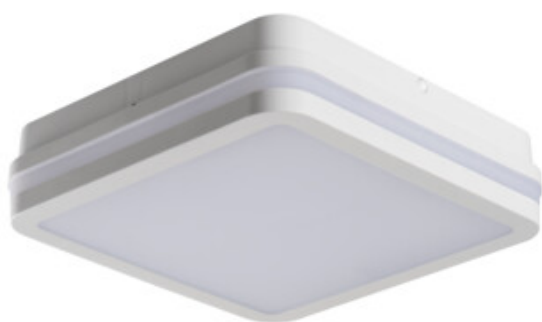


Plafoniera LED

5905339329462



Oprawy Kanlux BENO to unikatowa konstrukcja i wyjątkowy efekt świetlny. Zostały stworzone przez projektantów Kanlux, dlatego ich wzory zostały przez nas zastrzeżone w urzędzie patentowym. Kanlux BENO LED to wysoka odporność na warunki atmosferyczne - dlatego możemy stosować je wewnątrz domu jak i na zewnątrz. To również szybki i łatwy montaż na suficie lub ścianie oraz czujnik ruchu (w wersjach -SE) z możliwością regulacji. Kanlux BENO LED jest oprawą multifunkcyjną, którą ze względu na jej aspekty techniczne, możemy zastosować praktycznie w każdym miejscu. Ponadto jej design jest unikatowy i stanie się ona ozdobą każdego miejsca, w którym ją umieścimy.

### DANE OGÓLNE:

**Kolor:** biały

**Miejsce montażu:** do nadbudowania na ścianie, do nadbudowania na suficie

**Miejsce zastosowania:** wewnątrz i na zewnątrz

**Minimalna odległość od oświetlanego obiektu:** 0,5m

**Możliwość współpracy ze ściemniaczem:** nie

**Wykrywanie ruchu:** tak

**Długość [mm]:** 220

**Szerokość [mm]:** 220

**Wysokość [mm]:** 55

**Regulacja czułości:** tak

**Zawartość rtęci:** nie

**Zintegrowane źródło światła LED:** tak

### DANE TECHNICZNE:

**Napięcie znamionowe [V]:** 220-240 AC

**Częstotliwość znamionowa [Hz]:** 50

**Moc maksymalna [W]:** 18

**Klasa ochronności przed porażeniem elektrycznym:** II

**Materiał klosza:** tworzywo sztuczne

**Rodzaj diody:** LED SMD

**Strumień świetlny oprawy [lm]:** 1550

**Użyteczny strumień świetlny źródła światła  $\Phi_{use}$  [lm]:** 2400

**Użyteczny strumień świetlny źródła światła  $\Phi_{use}$  [lm]:** w kuli (360°)

**Barwa światła:** biała

**Skorelowana temperatura barwowa [K]:** 4000

**Jednolitość barwy w elipsach McAdama:**  $\leq 6$

**Wskaźnik oddawania barwy:** 80

**Trwałość [h]:** 20000

### Plafoniera LED



**Współczynnik zachowania strumienia świetlnego na zakończenie nominalnego okresu trwałości:** L70B50

**Ilość cykli wł/wył:**  $\geq 20000$

**Kąt świecenia [°]:** 110

**Skuteczność świetlna lampy [lm/W]:** 86

**Zakres temperatury otoczenia, na którą może być narażony wyrób [°C]:**  $-15 \div 35$

**Materiał obudowy:** tworzywo sztuczne

**Rodzaj czujnika:** mikrofalowy

**Rodzaj przyłącza:** kostka samozaciskowa

**Zakres przekrojów stosowanych przewodów [mm<sup>2</sup>]:**  $0,5 \div 1,5$

**Czas działania czujnika [sekunda-minuta]:** 5-5

**Czas nagrzewania lampy [s]:**  $\leq 1$

**Czas zapłonu lampy [s]:**  $\leq 0,5$

**Częstotliwość pracy czujnika [MHz]:** 5800

**Nastawa poziomu natężenia oświetlenia, przy którym czujnik wykrywa ruch [lx]:** 2/10/50/off

**Stopień IP:** 54

**Zasięg czujnika [m]:** max 4.5

#### DANE LOGISTYCZNE:

**Jednostka miary:** sztuka

**Jak pakowane:** 10

**Ilość sztuk w opakowaniu pośrednim:** 1

**Ilość sztuk w opakowaniu zbiorczym:** 10

**Masa jednostkowa netto [g]:** 490

**Gramatura [g]:** 647

**Długość opakowania jednostkowego [cm]:** 22.5

**Szerokość opakowania jednostkowego [cm]:** 6

**Wysokość opakowania jednostkowego [cm]:** 23

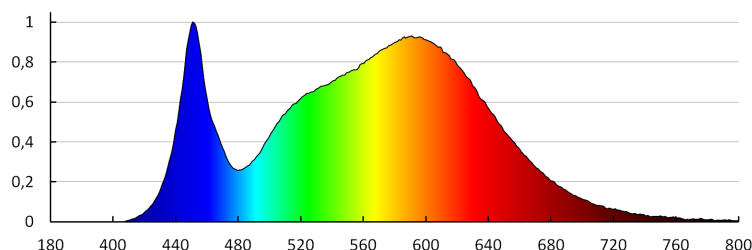
**Waga kartonu [kg]:** 6.47

**Szerokość kartonu [cm]:** 32.5

**Wysokość kartonu [cm]:** 25

**Długość kartonu [cm]:** 47

**Objętość kartonu [m<sup>3</sup>]:** 0.038188



## 32946 BENO 18W NW-L-SE W

Plafoniera LED

KANLUX S.A. (kat 32946) BENO 18W NW-L-SE W / LDC (Polar)

Luminaire: KANLUX S.A. (kat 32946) BENO 18W NW-L-SE W  
Lamps: 1 x BENO 18W NW

