

Oprawa liniowa LED

5905339331731



Oprawa hermetyczna Kanlux TP STRONG ECO to zintegrowana oprawa LED o skuteczności świetlnej 130 lm/W, której jakość potwierdzona jest 5-letnią gwarancją. Kanlux TP STRONG ECO to oprawa, którą można zamontować natynkowo lub w formie zwieszanej. Wygodę montażu zapewniają regulowane uchwyty i szybkozłączka, które dołączone są do oprawy.

Dzięki klasie szczelności IP65 i odporności na uszkodzenia mechaniczne IK08 oprawę Kanlux TP STRONG ECO można zastosować w takich miejscach jak parkingi, hale produkcyjne, garaże, magazyny i hale wysokiego składowania.

DANE OGÓLNE:

Kolor: szary

Miejsce montażu: do nadbudowania na suficie, do nadbudowania na ścianie

Miejsce zastosowania: wewnątrz i na zewnątrz

Minimalna odległość od oświetlanego obiektu: 0,5m

Możliwość współpracy ze ściemniaczem: nie

Długość [mm]: 1183

Szerokość [mm]: 65

Wysokość [mm]: 55

Zintegrowane źródło światła LED: tak

DANE TECHNICZNE:

Napięcie znamionowe [V]: 220-240 AC

Częstotliwość znamionowa [Hz]: 50

Moc maksymalna [W]: 46

Klasa ochronności przed porażeniem elektrycznym: II

Materiał klosza: PC

Rodzaj diody: LED SMD

Strumień świetlny [lm]: 6000

Użyteczny strumień świetlny źródła światła Φ_{use} [lm]: 2 x 3700

Użyteczny strumień świetlny źródła światła Φ_{use} [lm]: w kuli (360°)

Barwa światła: biała

Skorelowana temperatura barwowa [K]: 4000

Jednolitość barwy w elipsach McAdama: 6

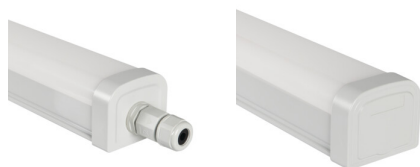
Wskaźnik oddawania barw: 80

Trwałość [h]: 50000

Ilość cykli wł/wył: ≥ 25000

Kąt świecenia [°]: X130/Y110

Skuteczność świetlna lampy [lm/W]: 130



Oprawa liniowa LED



Zakres temperatury otoczenia, na którą może być narażony wyrób [°C]: -20÷40

Materiał obudowy: tworzywo sztuczne

Rodzaj przyłącza: kostka samozaciskowa

Zakres przekrojów stosowanych przewodów [mm²]: 1,0÷2,5

Czas nagrzewania lampy [s]: <1

Czas zapłonu lampy [s]: ≤0,5

Stopień IK: 08

Stopień IP: 65

DANE LOGISTYCZNE:

Jednostka miary: sztuka

Jak pakowane: 12

Ilość sztuk w opakowaniu pośrednim: 1

Ilość sztuk w opakowaniu zbiorczym: 12

Masa jednostkowa netto [g]: 484

Gramatura [g]: 760.83

Waga sztuki brutto [g]: 660

Długość opakowania jednostkowego [cm]: 122

Szerokość opakowania jednostkowego [cm]: 7

Wysokość opakowania jednostkowego [cm]: 6

Waga kartonu [kg]: 9.12996

Szerokość kartonu [cm]: 31

Wysokość kartonu [cm]: 20.5

Długość kartonu [cm]: 124

Objętość kartonu [m³]: 0.078802

INFORMACJE DODATKOWE:

- 5 lat Gwarancji na warunkach oświadczenia gwarancyjnego, dostępnego na stronie internetowej