

Corp de iluminat liniar LED

5905339331731



### DATE GENERALE:

**Culoare:** gri

**Loc de montare:** pentru montare pe tavan, pentru montare pe perete

**Loc de aplicare:** în interior și exterior

**Distanță minimă de la obiectul iluminat:** 0,5m

**Posibilitate de conlucrare cu reostatul:** nu

**Lungime [mm]:** 1183

**Lățime [mm]:** 65

**Înălțime [mm]:** 55

**Sursă de lumină cu LED integrată:** da

### DATE TEHNICE:

**Tensiune nominală [V]:** 220-240 AC

**Frecvență nominală [Hz]:** 50

**Putere maximă [W]:** 46

**Clasă de protecție împotriva șocurilor electrice:** II

**Materialul abajurului:** PC

**Tip de diodă:** LED SMD

**Flux luminos [lm]:** 6000

**Flux luminos util al sursei de lumină  $\Phi_{use}$  [lm]:** 2 x 3700

**Flux luminos util al sursei de lumină  $\Phi_{use}$  [lm]:** sub formă de sferă (360°)

**Culoarea luminii:** alb

**Temperatura de culoare corelată [K]:** 4000

**Consecvența culorii în elipse McAdam:** 6

**Indicele de redare a culorilor:** 80

**Durabilitate [h]:** 50000

**Număr de cicluri pornit/oprit:**  $\geq 25000$

**Unghi de iluminare [°]:** X130/Y110

**Eficiența luminoasă a lămpii [lm/W]:** 130

**Interval de temperatură ambiantă la care produsul poate fi expus [°C]:** -20÷40

**Materialul carcasei:** material din plastic

**Tip de conexiune:** bloc cu autoblocare

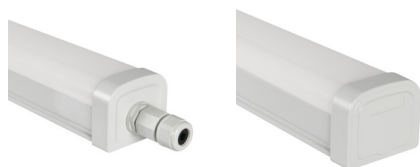
**Intervalul secțiunilor transversale ale cablurilor aplicate [mm<sup>2</sup>]:** 1,0÷2,5

**Durată de încălzire a lămpii [s]:** <1

**Timp de aprindere a lămpii [s]:**  $\leq 0,5$

**Grad IK:** 08

**Grad IP:** 65



Corp de iluminat liniar LED



### DATE LOGISTICE:

Unitate de măsură: bucată

Cu sunt ambalate: 12

Număr de bucăți în ambalajul intermediar : 1

Număr de bucăți în ambalajul comun : 12

Greutate unitară netă [g]: 484

Greutate [g]: 760.83

Greutate brută la bucată [g]: 660

Lungimea ambalajului unitar [cm]: 122

Lățimea ambalajului unitar [cm]: 7

Înălțimea ambalajului unitar [cm]: 6

Greutatea cutiei de carton [kg]: 9.12996

Lățimea cutiei de carton [cm]: 31

Înălțimea cutiei de carton [cm]: 20.5

Lungimea cutiei de carton [cm]: 124

Volumul cutiei de carton [m<sup>3</sup>]: 0.078802

### INFORMAȚII SUPLIMENTARE:

- 5 ani Garanție în conformitate cu prevederile declarației de garanție, disponibile pe site