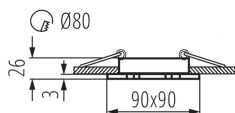
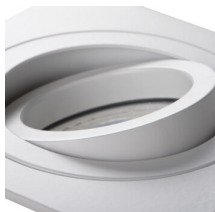


19454 SEIDY CT-DTL50-W/M

Потолочный точечный светильник

5905339194541



Светильники точечные алюминиевые Kanlux SEIDY – это популярное семейство светильников, среди которых можно выбрать от 1-ой до 4-х точек освещения. Два цвета и сменные источники света позволят быстро сделать выбор и насладиться красотой светильников в интерьере квартиры, ресторана, гостиницы или бизнес учреждения

ОБЩИЕ ДАННЫЕ:

Цвет: белый матовый

Необходимость использования самоэкранирующих ламп: да

Место монтажа: для встроенной установки в потолок

Место использования: внутри

Минимальное расстояние от освещенного объекта : 0,5m

Изделие не подходит для монтажа на поверхности из нормально воспламеняющихся материалов: >35W

Изделие не подходит для покрытия теплоизоляционным материалом: да

Длина [мм]: 90

Ширина [мм]: 90

Высота [мм]: 26

Монтажное отверстие [мм]: Ø80

ТЕХНИЧЕСКИЕ ПАРАМЕТРЫ:

Номинальное напряжение [В]: 12 AC; 12 DC

Максимальная мощность [Вт]: max 10

Класс защиты от поражения электрическим током : III

Источник света: MR16

в комплекте источники света: нет

Цоколь: Gx5,3

Диапазон температуры окружающей среды, воздействию которой может подвергаться изделие [°C]: 5÷25

Материал корпуса: сплав алюминия

Вид соединения: Свободные концы проводов

Длина провода [м]: 0.12

Сечение кабеля [мм²]: 0.75

Регулировки угла светильника: в одной оси

Регулировки угла светильника [°]: 30

Степень защиты IP: 20

ДАННЫЕ ЛОГИСТИКИ:

Единица измерения: штука

Потолочный точечный светильник



Как упаковано: 50

Количество штук в промежуточной упаковке: 1

Количество штук в групповой упаковке: 50

Вес нетто единицы [г]: 116

Грамматура [г]: 150

Длина потребительской упаковки [см]: 11

Ширина потребительской упаковки [см]: 4.5

Высота потребительской упаковки [см]: 10

Вес коробки [кг]: 7.5

Ширина коробки [см]: 24

Высота коробки [см]: 23

Длина коробки [см]: 57

Объем коробки [м³]: 0.031464

