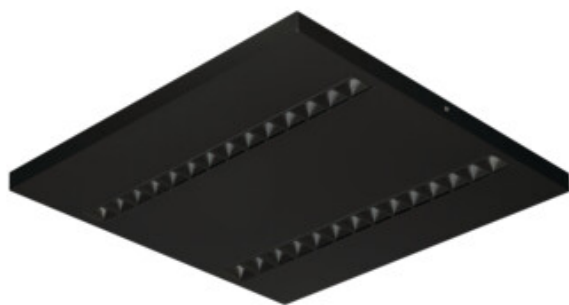


Светодиодный офисный светильник накладной

5905339359902



ОБЩИЕ ДАННЫЕ:

Цвет: черный

Место монтажа: для установки на потолке

Место использования: внутри

Минимальное расстояние от освещенного объекта : 0,5m

Возможность взаимодействия с диммером : нет

Изделие не подходит для покрытия теплоизоляционным материалом: да

Длина [мм]: 600

Ширина [мм]: 600

Высота [мм]: 35

Встроенный светодиодный источник света: да

ТЕХНИЧЕСКИЕ ПАРАМЕТРЫ:

Номинальное напряжение [В]: 220-240 AC

Номинальная частота [Гц]: 50

Максимальная мощность [Вт]: 31W

Класс защиты от поражения электрическим током : I

Материал плафона: пластмасса

Вид светодиода: LED SMD

Световой поток светильника [лм] : 3800

Цветность света: белая

коррелированная цветовая температура [K]: 4000

однородность цвета в эллипсах макадама : ≤ 3

индекс цветопередачи : 80

Срок службы [ч]: 50000

Коэффициент стабильности светового потока в конце номинального срока службы: L90B10

Количество циклов включения/выключения : ≥ 30000

Угол свечения [°]: 80

Диапазон температуры окружающей среды, воздействию которой может подвергаться изделие [°C]: 5÷25

тип плафона : растр

Материал корпуса: металл

Вид соединения: клеммник самозажимной

Диапазон сечения применяемых кабелей [мм²]: 1,5÷2,5

Время разгорания лампы [с] : ≤ 1

Время зажигания лампы [с] : $\leq 0,5$

Rodzaj soczewki [°]: 80

Степень защиты IP: 20

UGR: ≤ 15

Светодиодный офисный светильник накладной



ДАННЫЕ ЛОГИСТИКИ:

Единица измерения: штука

Как упаковано: 1

Количество штук в промежуточной упаковке: 1

Количество штук в групповой упаковке: 1

Вес нетто единицы [г]: 4200

ДОПОЛНИТЕЛЬНЫЕ СВЕДЕНИЯ:

- 5 лет Гарантии на условиях гарантийного заявления, доступного на веб-сайте

KANLUX S.A. (kat 35990) OS-L8D-NW-RST-B-N1 / Krzywa rozsyłu światła (biegunowo)

Оправа: KANLUX S.A. (kat 35990) OS-L8D-NW-RST-B-N1
Lampy: 4 x OS-L8D-NW-RST

