

Светодиодный офисный светильник накладной

5905339361424



### ОБЩИЕ ДАННЫЕ:

Цвет: черный

Место монтажа: для установки на потолке

Место использования: внутри

Минимальное расстояние от освещенного объекта : 0,5m

Возможность взаимодействия с диммером : нет

Изделие не подходит для покрытия теплоизоляционным материалом: да

Длина [мм]: 600

Ширина [мм]: 600

Высота [мм]: 35

Встроенный светодиодный источник света: да

### ТЕХНИЧЕСКИЕ ПАРАМЕТРЫ:

Номинальное напряжение [В]: 220-240 AC

Номинальная частота [Гц]: 50

Максимальная мощность [Вт]: 49W

Класс защиты от поражения электрическим током : I

Материал плафона: пластмасса

Вид светодиода: LED SMD

Световой поток светильника [лм] : 5600

Цветность света: neutral warm white

коррелированная цветовая температура [K]: 3500

однородность цвета в эллипсах махадама :  $\leq 3$

индекс цветопередачи: 80

Срок службы [ч]: 50000

Коэффициент стабильности светового потока в конце номинального срока службы: L90B10

Количество циклов включения/выключения:  $\geq 30000$

Угол свечения [°]: 50

Диапазон температуры окружающей среды, воздействию которой может подвергаться изделие [°C]: 5÷25

тип плафона : растр

Материал корпуса: металл

Вид соединения: клеммник самозажимной

Диапазон сечения применяемых кабелей [мм<sup>2</sup>]: 1,5÷2,5

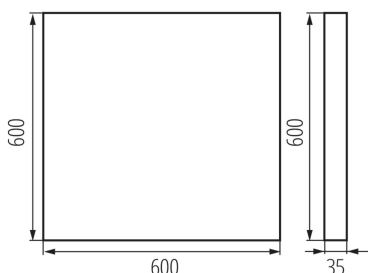
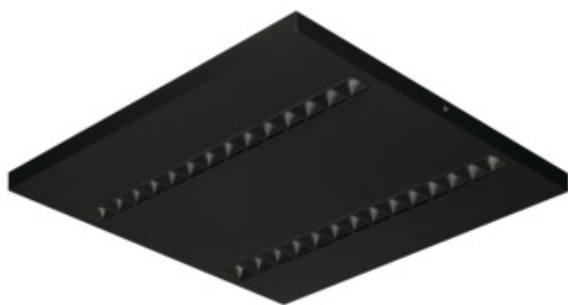
Время разгорания лампы [с]:  $\leq 1$

Время зажигания лампы [с]:  $\leq 0,5$

Rodzaj soczewki [°]: 50

Степень защиты IP: 20

UGR:  $\leq 16$



Светодиодный офисный светильник накладной



### ДАННЫЕ ЛОГИСТИКИ:

Единица измерения: штука

Как упаковано: 1

Количество штук в промежуточной упаковке: 1

Количество штук в групповой упаковке: 1

Вес нетто единицы [г]: 4200

### ДОПОЛНИТЕЛЬНЫЕ СВЕДЕНИЯ:

- 5 лет Гарантии на условиях гарантийного заявления, доступного на веб-сайте

KANLUX S.A. (kat 36142) OS-H5D-WN-RST-B-N1 / Krzywa rozsyłu światła (biegunowo)

Оправа: KANLUX S.A. (kat 36142) OS-H5D-WN-RST-B-N1  
Лампы: 4 x OS-H5D-WN-RST

