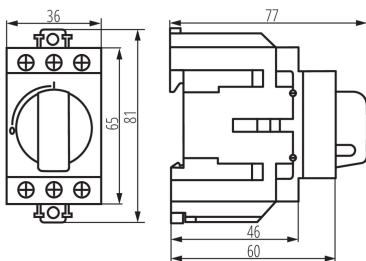


23238 KMI-R-3/40A

Ізоляційний роз'єднувач модульний

5905339232380



ЗАГАЛЬНІ ДАНІ:

Категорія використання: AC-22A / AC-23A

Місце використання: всередині

Норма: PN-EN 60947-3

Довжина (мм): 77

Ширина (мм): 36

Висота (мм): 81

ТЕХНІЧНІ ХАРАКТЕРИСТИКИ:

Номинальна напруга (В): 415 AC

Номинальний струм (А): 40

Номинальна частота (Гц): 50

Тип з'єднання: Колодка клемна

Діапазон перетинів застосовуваних кабелів [мм²]: 1-16

Тип управління: mechaniczne

Кількість модулів: 2

Ступінь IP: 20

Номинальна напруга ізоляції U_i (В): 800

Номинальна розрядна напруга витримки U_{imp} (В): 6000

Номинальний струм з'єднання I_e (А): 40 (AC-22A) / 40 (AC-23A)

Кількість полюсів: 3

Тепловий струм I_{th} [А]: 40

ДАНІ ЛОГІСТИКИ:

Одиниця виміру: штука

Як упаковано: 60

Кількість штук в проміжній упаковці: 1

Кількість штук у груповій упаковці: 60

Вага нетто одиниці [г]: 144

Граматура [г]: 170.5

Довжина споживчої упаковки [см]: 4

Ширина споживчої упаковки [см]: 8.6

Висота споживчої упаковки [см]: 8.6

Вага коробки [кг]: 10.23

Ширина коробки [см]: 27

Висота коробки [см]: 19.5

Довжина коробки [см]: 51.5

Обсяг коробки [м³]: 0.027115