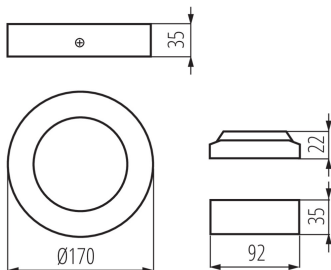
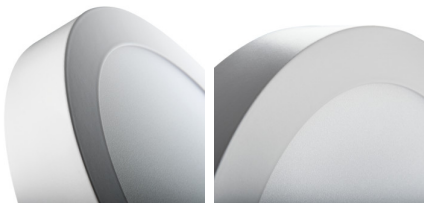
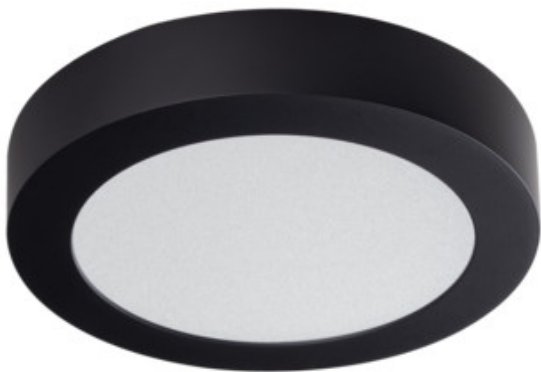


## 33532 CARSA V2LED 12W-NW-B

Світильник типу downlight (направленого світла)

5905339335326



Kanlux CARSA V2 LED — це світильник з круглою поверхнею, що відрізняється гармонійним поєднанням світлодіодних технологій та привабливим сучасним дизайном. Йому характерна висока енергозощадливість при збереженні чудових параметрів світла. Kanlux CARSA V2 LED ідеально підходить для освітлення житлових та офісних приміщень.

### ЗАГАЛЬНІ ДАНІ:

**Колір:** чорний

**Місце монтажу:** для установки на стелі

**Місце використання:** всередині

**Мінімальна відстань від освітленого об'єкта:** 0,5m

**Можливість співпраці з притемнювачем:** ні

**Продукт не пристосований для накривання термоізоляційним матеріалом:** так

**Висота (мм):** 35

**Діаметр (мм):** 170

**Зінтегроване люмінесцентне джерело світла:** так

### ТЕХНІЧНІ ХАРАКТЕРИСТИКИ:

**Номинальна напруга (В):** 220-240 AC

**Номинальна частота (Гц):** 50

**Потужність максимальна (Вт):** 12

**Клас захисту від ураження електричним струмом:** II

**Матеріал плафону:** пластмаса

**Тип діода:** LED SMD

**Світловий потік (лм):** 660

**Корисний світловий потік джерела світла Фісе [лм]:** 1400

**Корисний світловий потік джерела світла Фісе [лм]:** у кулі (360°)

**Колір лампи:** біла

**Корельована колірна температура [К]:** 4000

**Послідовність кольору в еліпсах МакАдама:** ≤6

**Індекс кольоропередачі:** 80

**Тривалість роботи (год):** 15000

**Кількість циклів ввімкнути/вимкнути:** ≥20000

**Кут освітлення (°):** 110

**Світлова ефективність лампи (лм/Вт):** 55

**Діапазон температури оточення, впливу якої може піддаватися продукт (°C):** 5÷25

**Матеріал корпусу:** сплав алюмінію

**Тип з'єднання:** Вільні кінці проводів

**Довжина проводу (м):** 0.05

**Перетин кабелю [мм²]:** 0.75

## 33532 CARSA V2LED 12W-NW-B

Світильник типу downlight (направленого світла)



Тривалість нагріву лампи (с):  $\leq 1$   
Тривалість запалювання лампи (с):  $\leq 0,5$   
Ступінь IP: 20

### ДАНІ ЛОГІСТИКИ:

Як упаковано: 30  
Кількість штук в проміжній упаковці: 1  
Кількість штук у груповій упаковці: 30  
Вага нетто одиниці [г]: 300  
Граматура [г]: 396.67  
Довжина споживчої упаковки [см]: 17.5  
Ширина споживчої упаковки [см]: 4.5  
Висота споживчої упаковки [см]: 17.5  
Вага коробки [кг]: 11.9001  
Ширина коробки [см]: 48  
Висота коробки [см]: 21  
Довжина коробки [см]: 55  
Обсяг коробки [м<sup>3</sup>]: 0.05544

KANLUX S.A. (kat 33532) CARSA V2LED 12W-NW-B / LDC (Polar)

Luminaire: KANLUX S.A. (kat 33532) CARSA V2LED 12W-NW-B  
Lamps: 1 x CARSA V2LED 12W-NW-B

