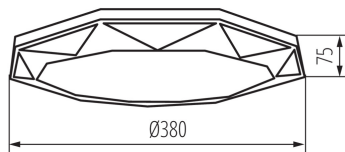


## 37321 CARVO LED 17,5W NW

Світлодіодний світильник

5905339373212



### ЗАГАЛЬНІ ДАНІ:

Колір: білий

Місце монтажу: для установки на стелі

Місце використання: всередині

Мінімальна відстань від освітленого об'єкта: 0,5m

Можливість співпраці з притемнювачем: ні

Висота (мм): 70

Діаметр (мм): 380

Вміст ртуті: ні

Зінтегроване люмінесцентне джерело світла: так

### ТЕХНІЧНІ ХАРАКТЕРИСТИКИ:

Номинальна напруга (В): 220-240 AC

Номинальна частота (Гц): 50

Потужність максимальна (Вт): 17,5

Клас захисту від ураження електричним струмом: I

Матеріал плафону: пластмаса

Джерела світла: LED

Тип діода: LED SMD

Світловий потік (лм): 1320

Колір лампи: біла

Корельована колірна температура [К]: 4000

Послідовність кольору в еліпсах МакАдама: 6

Індекс кольоропередачі: 80

Тривалість роботи (год): 25000

Кількість циклів ввімкнуті/вимкнуті:  $\geq 20000$

Кут освітлення (°): 120

Світлова ефективність лампи (лм/Вт): 75

Діапазон температури оточення, впливу якої може

піддаватися продукт (°C): 5÷25

Матеріал корпусу: метал

Тип з'єднання: клемник гвинтовий

Діапазон перетинів застосовуваних кабелів [мм<sup>2</sup>]: 1,5

Ступінь IP: 20

### ДАНІ ЛОГІСТИКИ:

Одиниця виміру: штука

Як упаковано: 10

Кількість штук в проміжній упаковці: 1

Кількість штук у груповій упаковці: 10

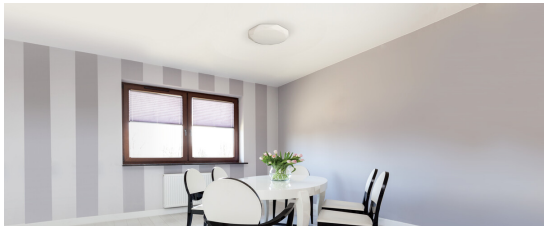
Вага нетто одиниці [г]: 586

Граматура [г]: 970

Довжина споживчої упаковки [см]: 42

## 37321 CARVO LED 17,5W NW

Світлодіодний світильник



Ширина споживчої упаковки [см]: 7.5

Висота споживчої упаковки [см]: 42

Вага коробки [кг]: 9.7

Ширина коробки [см]: 40

Висота коробки [см]: 44

Довжина коробки [см]: 85.5

Обсяг коробки [м<sup>3</sup>]: 0.15048

