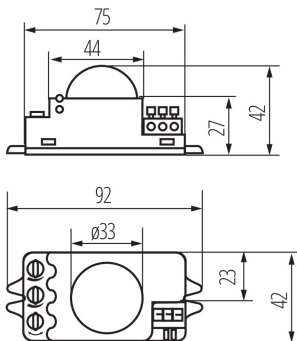


Датчик руху MW

5905339088208



### ЗАГАЛЬНІ ДАНІ:

**Колір:** білий

**Місце монтажу:** для установки на стіні, для установки на стелі, для установки на підставі

**Місце використання:** всередині

**Мікропроміжок між контактами реле:** так

**Довжина (мм):** 92

**Ширина (мм):** 42

**Висота (мм):** 42

**Регулювання чутливості:** так

### ТЕХНІЧНІ ХАРАКТЕРИСТИКИ:

**Номинальна напруга (В):** 220-240 AC

**Номинальна частота (Гц):** 50

**Клас захисту від ураження електричним струмом:** II

**Матеріал:** пластмаса

**Діапазон температури оточення, впливу якої може піддаватися продукт (°C):** 5÷25

**Тип датчика:** мікрохвильовий

**Тип з'єднання:** Колодка клемна

**Діапазон перетинів застосовуваних кабелів [мм<sup>2</sup>]:** 1÷2,5

**Тривалість дії датчика (секунда-хвилина):** 5-12

**Частота роботи датчика (МГц):** 5,8

**кут дії датчика [°]:** H360/V160

**Максимальна тривалість роботи (хв):** 12

**Мінімальна тривалість дії (с):** 5

**Потужність максимальна (В·А):** 1200

**Налаштування рівня яскравості освітлення, при якому датчик розпізнає рух (lx):** 2-2000

**Ступінь IP:** 20

**Радіус дії датчика (м):** max 8

### ДАНІ ЛОГІСТИКИ:

**Як упаковано:** 100

**Кількість штук в проміжній упаковці:** 1

**Кількість штук у груповій упаковці:** 100

**Вага нетто одиниці [г]:** 60

**Граматура [г]:** 92

**Довжина споживчої упаковки [см]:** 10

**Ширина споживчої упаковки [см]:** 5

**Висота споживчої упаковки [см]:** 5

**Вага коробки [кг]:** 9.2

**Ширина коробки [см]:** 27

**Висота коробки [см]:** 30.4

**Довжина коробки [см]:** 42

**Обсяг коробки [м<sup>3</sup>]:** 0.034474

Датчик руху MW

