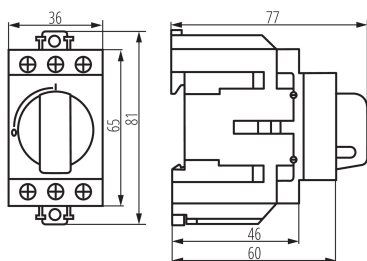


23238 KMI-R-3/40A

Rozłącznik izolacyjny, modułowy

5905339232380



Rozłącznik izolacyjny służy do rozłączania obwodów obciążonych prądem znamionowym. Kategoria użytkowania AC-22A, AC-23A.

PARAMETRY PRODUKTU:

Kategoria użytkowania: AC-22A / AC-23A

Miejsce zastosowania: wewnątrz

Norma: PN-EN 60947-3

Długość [mm]: 77

Szerokość [mm]: 36

Wysokość [mm]: 81

Napięcie znamionowe [V]: 415 AC

Prąd znamionowy [A]: 40

Częstotliwość znamionowa [Hz]: 50

Rodzaj przyłącza: kostka przyłączeniowa

Zakres przekrojów stosowanych przewodów [mm²]: 1-16

Typ sterowania: mechaniczne

Liczba modułów: 2

Stopień IP: 20

Znamionowe napięcie izolacji U_i [V]: 800

Znamionowe napięcie udarowe wytrzymywane U_{imp} [V]: 6000

Znamionowy prąd łączeniowy I_e [A]: 40 (AC-22A) / 40 (AC-23A)

Ilość biegunów: 3

DANE LOGISTYCZNE:

Jednostka miary: sztuka

Jak pakowane: 60

Ilość sztuk w opakowaniu pośrednim: 1

Ilość sztuk w opakowaniu zbiorczym: 60

Masa jednostkowa netto [g]: 144

Gramatura [g]: 170.5

Długość opakowania jednostkowego [cm]: 4

Szerokość opakowania jednostkowego [cm]: 8.6

Wysokość opakowania jednostkowego [cm]: 8.6

Waga kartonu [kg]: 10.23

Szerokość kartonu [cm]: 27

Wysokość kartonu [cm]: 19.5

Długość kartonu [cm]: 51.5

Objętość kartonu [m³]: 0.027115