

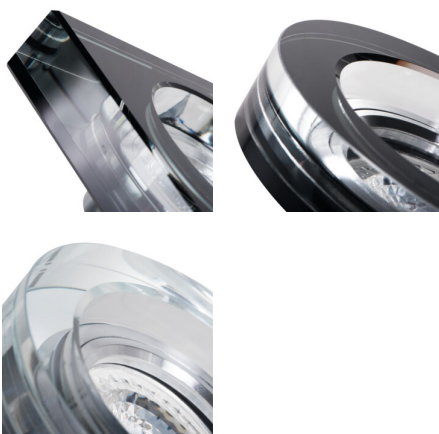
22117 MORTA B CT-DSO50-SR

Stropní bodové svítidlo

5905339221179



MORTA B CT-DSL50-B



Široká nabídka modelů MORTA B Vám umožní realizovat velmi originální aranžmá v každém interiéru. MORTA B splní očekávání všech, kteří ocení vysoce kvalitní produkty charakteristické atraktivním a originálním designem.

PARAMETRY VÝROBKU:

Barva: stříbrná

Povinnost používání samostínících lamp: ano

Místo montáže: k zabudování do stropu

Místo použití: uvnitř

Minimální vzdálenost od osvětlovaného objektu: 0,5m

Výrobek není určen pro montáž na normálně hořlavém povrchu: >35W

Výrobek není určen k pokrytí termoizolačním materiálem: ano

Zdroj světla v balení: ne

Výška [mm]: 36

Průměr [mm]: 90

Montážní otvor [mm]: Ø65-70

Jmenovité napětí [V]: 12 AC; 12 DC

Maximální výkon [W]: max 10

Třída ochrany před úrazem elektrickým proudem: III

Zdroj světla: MR16

Patice: Gx5,3

Rozsah okolních teplot, kterým může být výrobek vystaven [°C]: 5÷25

Materiál korpusu: sklo

Typ přípojky: volné konce kabelů

Délka vodiče [m]: 0.12

Průřez kabelu [mm²]: 0.75

Regulace úhlu svítidla: chybějící

Stupeň krytí IP: 20

LOGISTICKÉ ÚDAJE:

Měrná jednotka: kus

Způsob balení: 30

Počet kusů v druhém balení : 1

Počet kusů v hromadném balení: 30

Počet kusů ve vrstvě na paletě: 210

Čistá jednotková hmotnost [g]: 210

Gramáž [g]: 245.33

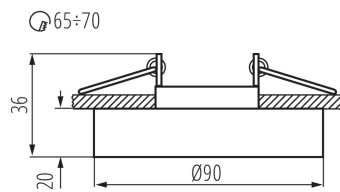
Délka jednotkového balení [cm]: 10

Šířka jednotkového balení [cm]: 4.5

Výška jednotkového balení [cm]: 10

22117 MORTA B CT-DSO50-SR

Stropní bodové svítidlo



Hmotnost kartonu [kg]: 7.3599

Šířka kartonu [cm]: 24.5

Výška kartonu [cm]: 22

Délka kartonu [cm]: 32

Objem kartonu [m³]: 0.017248

