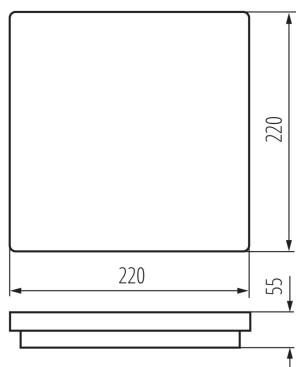
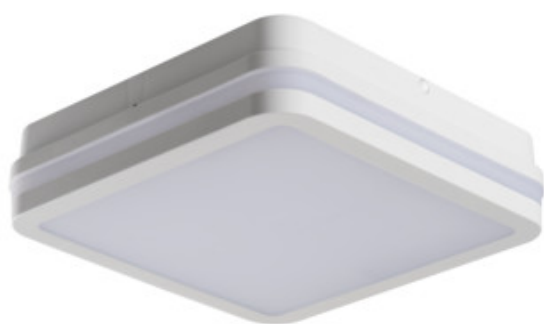


32946 BENO 18W NW-L-SE W

Stropní LED svítidlo

5905339329462



Svítidla Kanlux BENO mají jedinečný design a výjimečný světelný efekt. Byly vytvořeny na individuální objednávku společnosti Kanlux a jejich návrhy jsme zaregistrovali u patentového úřadu. Kanlux BENO LED je také vysoká odolnost vůči povětrnostním podmínkám (stupeň krytí IP54), rychlá a jednoduchá montáž na strop nebo zeď a senzor pohybu s možností regulace. Kanlux BENO LED je multifunkční svítidlo, které vzhledem k designu a jeho technickým aspektům můžeme použít prakticky na jakémkoli místě.

TYP SVĚTELNÉHO ZDROJE:

Použitý typ světelného zdroje: LED

Nesměrový nebo směrový: NDLS

Síťový nebo nesíťový: NMLS

Barevně laditelný světelný zdroj: ne

Světelný zdroj s vysokým jasem: ne

Clona proti oslnění: ne

Stmívatelný: ne

PARAMETRY VÝROBKU:

Barva: bílá

Místo montáže: k usazení na zeď, k usazení na strop

Místo použití: uvnitř i vně

Minimální vzdálenost od osvětlovaného objektu: 0,5m

Možnost spolupráce se stmívačem: ne

Wykrywanie ruchu: ano

Délka [mm]: 220

Šířka [mm]: 220

Výška [mm]: 55

Regulace citlivosti: ano

Obsah rtuti: ne

Integrovaný LED zdroj světla: ano

Jmenovité napětí [V]: 220-240 AC

Jmenovitá frekvence [Hz]: 50

Maximální výkon [W]: 18

Třída ochrany před úrazem elektrickým proudem: II

Materiál difuzoru: plast

Typ diody: LED SMD

Modul LED: C220S-LED

Světelný tok svítidla [lm]: 1550

Barva světla: bílá

Životnost [h]: 20000

Koeficient udržení světelného toku vůči ukončení nominální doby použitelnosti: L70B50

32946 BENO 18W NW-L-SE W

Stropní LED svítidlo



Počet cyklů zap/vyp: ≥ 20000
Úhel svícení [°]: 110
Rozsah okolních teplot, kterým může být výrobek vystaven [°C]: $-15 \div 35$
Materiál korpusu: plast
Typ čidla: mikrovlnný
Typ přípojky: samosvorná svorkovnice
Rozsah průměrů používaných vodičů [mm²]: $0,5 \div 1,5$
Doba činnosti čidla [sekunda-minuta]: 5-5
Doba nahřívání lampy [s]: ≤ 1
Doba zapálení lampy [s]: $\leq 0,5$
Provozní kmitočet čidla [MHz]: 5800
Nastavení úrovně intenzity osvětlení, při níž čidlo detekuje pohyb [lx]: 2/10/50/off
Stupeň krytí IP: 54
Dosah čidla [m]: max 4.5
Další informace: Světelný zdroj LED nelze vyměnit
Další informace: Řídící zařízení nelze vyměnit

PARAMETRY PRO LED A OLED SVĚTELNÉ ZDROJE:

Spotřeba energie v zapnutém stavu světelného zdroje (kWh/1000h): 17
Třída energetické účinnosti: E
Užitečný světelný tok světelného zdroje světla Φ_{use} [lm]: 2400
Užitečný světelný tok světelného zdroje světla Φ_{use} [lm]: v kouli (360°)
Náhradní teplota chromatičnosti [K]: 4000
Stálost barev v násobcích MacAdamovy elipsy: ≤ 6
Příkon v zapnutém stavu P_{on} světelného zdroje [W]: 17
Výška světelného zdroje [mm]: 185
Šířka světelného zdroje [mm]: 185
Hloubka světelného zdroje [mm]: 1
Index podání barev: 80
Trichromatické souřadnice (x): 0.38
Trichromatické souřadnice (y): 0.38
Hodnota indexu podání barev R9: 13
Činitel funkční spolehlivosti: 0,9
Činitel stárnutí: 0,95

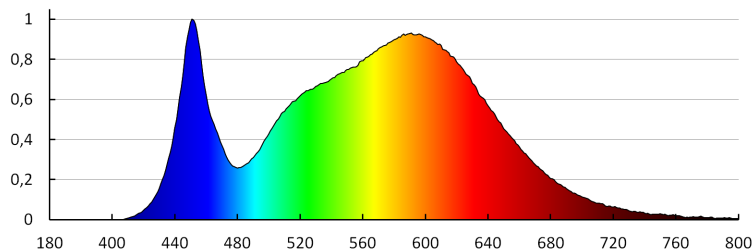
LOGISTICKÉ ÚDAJE:

Způsob balení: 10
Počet kusů v druhém balení : 1
Počet kusů v hromadném balení: 10
Čistá jednotková hmotnost [g]: 490
Gramáž [g]: 647
Délka jednotkového balení [cm]: 22.5
Šířka jednotkového balení [cm]: 6
Výška jednotkového balení [cm]: 23

32946 BENO 18W NW-L-SE W

Stropní LED svítidlo

Hmotnost kartonu [kg]: 6.47
Šířka kartonu [cm]: 32.5
Výška kartonu [cm]: 25
Délka kartonu [cm]: 47
Objem kartonu [m³]: 0.038188



KANLUX S.A. (kat 32946) BENO 18W NW-L-SE W / LDC (Polar)

Luminaire: KANLUX S.A. (kat 32946) BENO 18W NW-L-SE W
Lamps: 1 x BENO 18W NW

