

## 33346 BENO 24W NW-L-SE W

Stropní LED svítidlo

5905339333469



Svítidla Kanlux BENO mají jedinečný design a výjimečný světelný efekt. Byly vytvořeny na individuální objednávku společnosti Kanlux a jejich návrhy jsme zaregistrovali u patentového úřadu. Kanlux BENO LED je také vysoká odolnost vůči povětrnostním podmínkám (stupeň krytí IP54), rychlá a jednoduchá montáž na strop nebo zeď a senzor pohybu s možností regulace. Kanlux BENO LED je multifunkční svítidlo, které vzhledem k designu a jeho technickým aspektům můžeme použít prakticky na jakémkoli místě.

### TYP SVĚTELNÉHO ZDROJE:

**Použitý typ světelného zdroje:** LED

**Nesměrový nebo směrový:** NDLS

**Síťový nebo nesíťový:** NMLS

**Propojený světelný zdroj (CLS):** ne

**Barevně laditelný světelný zdroj:** ne

**Světelný zdroj s vysokým jasem:** ne

**Clona proti oslnění:** ne

**Stmívatelný:** ne

### PARAMETRY VÝROBKU:

**Barva:** bílá

**Místo montáže:** k usazení na zeď, k usazení na strop

**Místo použití:** uvnitř i vně

**Minimální vzdálenost od osvětlovaného objektu:** 0,5m

**Možnost spolupráce se stmívačem:** ne

**Wykrywanie ruchu:** ano

**Délka [mm]:** 260

**Šířka [mm]:** 260

**Výška [mm]:** 55

**Regulace citlivosti:** ano

**Obsah rtuti:** ne

**Integrovaný LED zdroj světla:** ano

**Jmenovité napětí [V]:** 220-240 AC

**Jmenovitá frekvence [Hz]:** 50

**Maximální výkon [W]:** 24

**Třída ochrany před úrazem elektrickým proudem:** II

**Materiál difuzoru:** plast

**Typ diody:** LED SMD

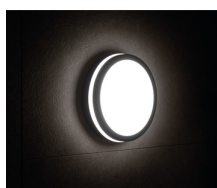
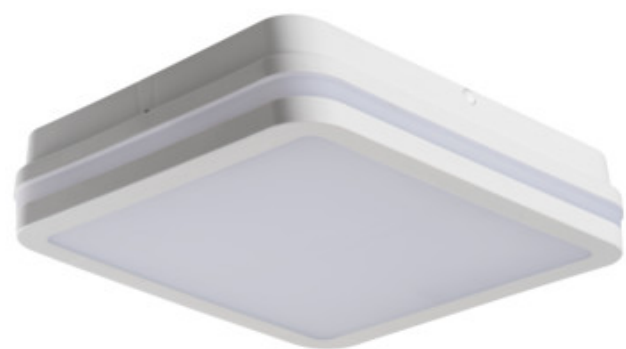
**Modul LED:** C260S-LED

**Světelný tok svítidla [lm] :** 2060

**Barva světla:** bílá

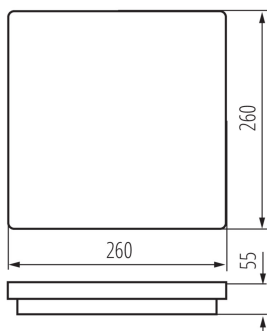
**Životnost [h]:** 20000

**Koeficient udržení světelného toku vůči ukončení**



## 33346 BENO 24W NW-L-SE W

Stropní LED svítidlo



**nominální doby použitelnosti:** L70B50

**Počet cyklů zap/vyp:**  $\geq 20000$

**Úhel svícení [°]:** 110

**Rozsah okolních teplot, kterým může být výrobek vystaven [°C]:**  $-15 \div 35$

**Materiál korpusu:** plast

**Typ čidla:** mikrovlnný

**Typ přípojky:** samosvorná svorkovnice

**Rozsah průměrů používaných vodičů [mm²]:**  $0,5 \div 1,5$

**Doba činnosti čidla [sekunda-minuta]:** 5-5

**Doba nahřívání lampy [s]:**  $\leq 1$

**Doba zapálení lampy [s]:**  $\leq 0,5$

**Provozní kmitočet čidla [MHz]:** 5800

**Nastavení úrovně intenzity osvětlení, při níž čidlo detekuje pohyb [lx]:** 2/10/50/off

**Stupeň krytí IP:** 54

**Dosah čidla [m]:** max 4.5

**Další informace:** Světelný zdroj LED nelze vyměnit

**Další informace:** Řídící zařízení nelze vyměnit

### PARAMETRY PRO LED A OLED SVĚTELNÉ ZDROJE:

**Spotřeba energie v zapnutém stavu světelného zdroje (kWh/1000h):** 22

**Třída energetické účinnosti:** E

**Užitečný světelný tok světelného zdroje světla  $\Phi_{use}$  [lm]:** 2900

**Užitečný světelný tok světelného zdroje světla  $\Phi_{use}$  [lm]:** v kouli (360°)

**Náhradní teplota chromatičnosti [K]:** 4000

**Stálost barev v násobcích MacAdamovy elipsy:**  $\leq 6$

**Příkon v zapnutém stavu  $P_{on}$  světelného zdroje [W]:** 22

**Výška světelného zdroje [mm]:** 218

**Šířka světelného zdroje [mm]:** 218

**Hloubka světelného zdroje [mm]:** 1

**Index podání barev:** 80

**Trichromatické souřadnice (x):** 0.38

**Trichromatické souřadnice (y):** 0.38

**Hodnota indexu podání barev R9:** 12

**Činitel funkční spolehlivosti:** 0,9

**Činitel stárnutí:** 0,95

### LOGISTICKÉ ÚDAJE:

**Způsob balení:** 10

**Počet kusů v druhém balení :** 1

**Počet kusů v hromadném balení:** 10

**Čistá jednotková hmotnost [g]:** 660

**Gramáž [g]:** 870

**Délka jednotkového balení [cm]:** 26.5

**Šířka jednotkového balení [cm]:** 6

## 33346 BENO 24W NW-L-SE W

Stropní LED svítidlo

**Výška jednotkového balení [cm]:** 26.5

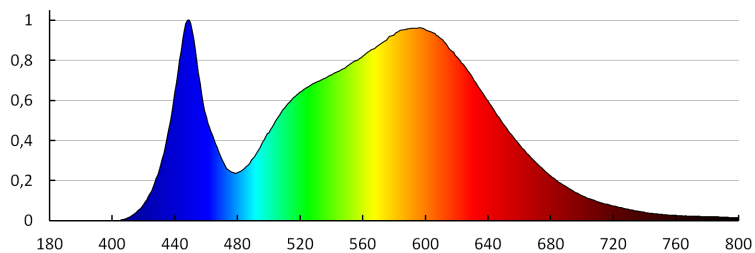
**Hmotnost kartonu [kg]:** 8.7

**Šířka kartonu [cm]:** 33

**Výška kartonu [cm]:** 29

**Délka kartonu [cm]:** 55

**Objem kartonu [m<sup>3</sup>]:** 0.052635



KANLUX S.A. (kat 33346) BENO 24W NW-L-SEW / LDC (Polar)

Luminaire: KANLUX S.A. (kat 33346) BENO 24W NW-L-SEW  
Lamps: 1 x BENO 24W NW-L-W

