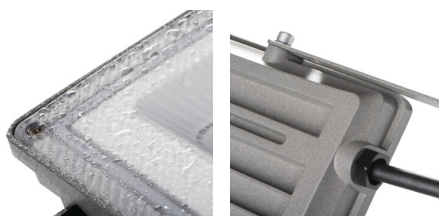


38490 ACETE 10W CCT GR

LED Außenstrahler

5905339384904



Die Flutlichtserie Kanlux ACETE ist eine moderne Beleuchtungslösung, die den neuesten Markttrends entspricht. Die ACETE-Serie bietet die Möglichkeit, die Farbtemperatur zu ändern (3000K, 4000K und 6500K), was auf dem Markt immer mehr zum Standard wird. Kanlux ACETE-Scheinwerfer sind in fünf Wattstärken erhältlich: 10W, 20W, 30W, 50W und 100W, so dass sie für eine breite Palette von Anwendungen geeignet sind. Die Serie umfasst zwei Versionen - ohne Sensor und mit PIR-Sensor, die eine noch größere Einsatzflexibilität bieten. Bei den Versionen mit PIR-Sensor sind Lichtdauer, Lichtintensität und Erfassungsbereich einstellbar. Die Produkte der ACETE-Serie zeichnen sich durch eine hohe Lichtausbeute von 100 lm/W aus und sorgen für eine effiziente Beleuchtung bei geringem Energieverbrauch. Die robuste Konstruktion der Leuchten aus Aluminiumguss und die Kunststoffabdeckung (PC) sorgen für Langlebigkeit und Witterungsbeständigkeit. ACETE Fluter haben die Schutzart IP65 für die Version ohne Sensor und IP44 für die Version mit Bewegungsmelder. Der winkelverstellbare Montagebügel ermöglicht eine genaue Positionierung der Lichtrichtung. Zudem erleichtert die Länge des Anschlusskabels von 20 cm die Installation. Der Ausleuchtungswinkel von 90° sorgt für eine breite und gleichmäßige Lichtstreuung.

LICHTQUELLENTYP:

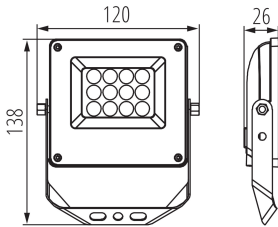
Verwendete Beleuchtungstechnologie: LED
Ungebündeltes oder gebündeltes Licht: DLS
Netzspannung/Nicht direkt an die Netzspannung angeschlossen: MLS
Vernetzte Lichtquelle (CLS): nein
Farblich abstimmbare Lichtquelle: nein
Lichtquelle mit hoher Leuchtdichte: nein
Blendschutzschild: nein
Dimmbar: nein

PRODUKTPARAMETER:

Farbe: grau
Einbauort: Deckenmontage, Wandmontage
Anwendungsbereich: außen
Min.Installationsabstand zum beleuchteten Objekt: 1m
Möglichkeit des Betriebes mit einem Dimmer: nein
Wykrywanie ruchu: nein
Breite [mm]: 120

38490 ACETE 10W CCT GR

LED Außenstrahler



Höhe (mm): 138
Tiefe [mm]: 26
Nennspannung [V]: 220-240 AC
Nennfrequenz [Hz]: 50
Maximale Leistung [W]: 10
Schutzklasse gegen elektrischen Schlag: I
Abdeckungsmaterial: PC
Dioden Typ: LED SMD
Lichtstrom [lm]: 860 / 1080 / 970
Farbtemperatur: warmweiß, weiß, kaltweiß
Sockel (Leuchtmittel): freie Leitungsenden
Lebensdauer [h]: 25000
Anzahl der Schalt-Zyklen: ≥ 15000
Abstrahlwinkel [°]: 90
Umgebungstemperaturbereich [°C]: -20÷40
Gehäusematerial: Aluminiumlegierung
Leitungslänge [m]: 0.2
Leitungsdurchmesser [mm²]: 1
Reflektortyp: symmetrisch
Aufwärmzeit der Lampe [s]: ≤ 1
Lampenzündzeit [s]: $\leq 0,5$
Leuchte verstellbar in vertikaler Ebene [°]: 180
IP-Klasse (Schutzart): 65
Zusätzliche Informationen: Leuchtmittel (LS)
Quecksilbergehalt: nein
Quecksilbergehalt der Lampe (mg): 0

PARAMETER FÜR LICHTQUELLEN MIT GEBÜNDELTEM LICHT:

Spitzenlichtstärke [cd]: 540
Halbwertswinke [°]: 90

PARAMETER FÜR LED- UND OLED-LICHTQUELLEN:

Energieverbrauch des Leuchtmittels im Ein-Zustand (kWh/1000h): 10
Energieeffizienzklasse: F
Lichtstrom der Leuchte Φ_{use} [lm]: 860
Lichtstrom der Leuchte Φ_{use} [lm]: in breitem Kegel (120°)
Ähnliche Farbtemperatur [K]: 3000/4000/6500
Farbkonsistenz in MacAdam-Ellipsen: 6
Leistungsaufnahme des Leuchtmittels im Ein-Zustand P_{on} [W]: 10
Höhe des Leuchtmittels (mm): 138
Breite des Leuchtmittels (mm): 120
Tiefe des Leuchtmittels (mm): 26

38490 ACETE 10W CCT GR

LED Außenstrahler

Farbwiedergabeindex: 80
Farbwertanteile (x): 0,38
Farbwertanteile (y): 0,38
Wert des R9-Farbwiedergabeindex: 0
Lebensdauerfaktor: 0,9
Lichtstromerhalt: 0,96

PARAMETER FÜR LED- UND OLED- NETZSPANNUNGLICHTQUELLEN:

Verschiebungsfaktor (cos ϕ 1): 0,9
Das LED-Leuchtmittel ersetzt ein fluoreszierendes Leuchtmittel ohne integriertes Vorschaltgerät mit einer bestimmten Leistung: nicht zutreffend
Flimmer-Messgröße (Pst LM): 1.0
Messgröße für Stroboskop-Effekte (SVM): 4,4

LOGISTIKDATEN:

Maßeinheit: Stück
Verpackungsart: 40
Stückzahl in Zwischenverpackung: 1
Stückzahl in Großverpackung: 40
Netto-Einzelgewicht [g]: 208
Grammatur [g]: 254.75
Brutto-Einzelgewicht [g]: 244
Länge der Einzelverpackung [cm]: 14
Breite der Einzelverpackung [cm]: 3
Höhe der Einzelverpackung [cm]: 12
Kartongewicht [kg]: 10.19
Kartonbreite [cm]: 26
Kartonhöhe [cm]: 30
Kartonlänge [cm]: 31
Kartonvolumen [m³]: 0.02418

38490 ACETE 10W CCT GR

LED Außenstrahler

