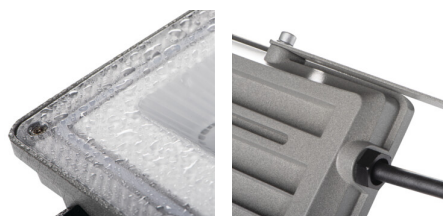


38492 ACETE 30W CCT GR

Projecteur LED

5905339384928



TYPE DE SOURCE LUMINEUSE:

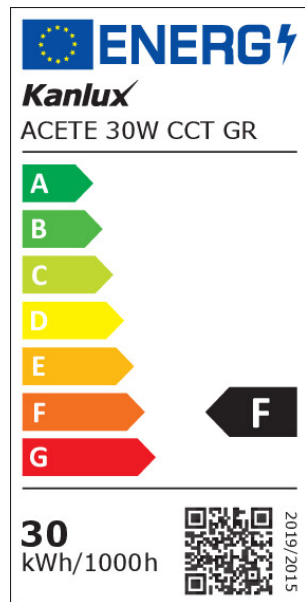
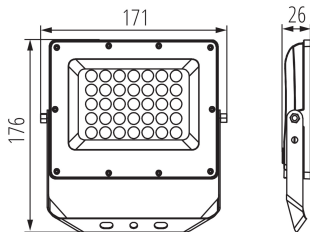
Technologie d'éclairage utilisée : LED
Non-dirigée ou dirigée : DLS
Secteur ou non secteur : MLS
Source lumineuse connectée (SLC) : non
Source lumineuse réglable en couleur : non
Sources lumineuses à luminance élevée : non
Protection anti-éblouissement : non
Utilisation avec un variateur : non

PARAMÈTRES DU PRODUIT:

Couleur: gris
Mode d'installation: saillie, mural
Usage: extérieur
Distance minimale par rapport à l'objet éclairé: 1m
Compatibilité avec un variateur: non
Détection de mouvement: non
Largeur [mm]: 171
Hauteur [mm]: 176
Profondeur[mm]: 26
Tension nominale [V]: 220-240 AC
Fréquence nominale [Hz]: 50
Puissance maximale [W]: 30
Classe électrique: I
Matériau du diffuseur: PC
Type de diode: LED SMD
Flux lumineux [lm]: 2400 / 3240 / 2910
Teinte lumière: blanc chaud, blanche, blanc froide
Culot (Source de lumière): extrémités libres des conducteurs
Durée de vie [h]: 25000
Nombre de cycles on/off: ≥ 15000
Angle de vision [°]: 90
Plage de températures ambiantes[°C]: -20÷40
Matériau du boîtier: alliage en aluminium
Longueur du fil [cm]: 0.2
Section câble [mm²]: 1
Type de réflecteur: symétrique
Temps de préchauffage de la lampe [s] : ≤ 1
Temps d'allumage de la lampe [s] : $\leq 0,5$
Luminaire orientable verticalement [°]: 180
Degré IP: 65
Informations complémentaires : Source de lumière (LS)
Teneur en mercure: non

38492 ACETE 30W CCT GR

Projecteur LED



Teneur en mercure dans la lampe [mg]: 0

PARAMÈTRES POUR LES SOURCES LUMINEUSES DIRIGÉES:

Intensité lumineuse de crête [cd]: 2090

Angle de faisceau [°]: 90

PARAMÈTRES POUR LES SOURCES LUMINEUSES LED ET OLED:

Consommation énergétique d'une source lumineuse en mode marche (kWh/1000h): 30

Classe d'efficacité énergétique: F

Flux lumineux utile d'une source lumineuse Φ_{use} [lm]: 2400

Flux lumineux utile d'une source lumineuse Φ_{use} [lm]: dans cône large (120°)

Température de couleur proximale [K]: 3000/4000/6500

Constance des couleurs dans les ellipses de MacAdam: 6

Puissance d'une source lumineuse en mode marche Pon [W]: 30

Hauteur d'une source lumineuse [mm]: 176

Largeur d'une source lumineuse [mm]: 171

Profondeur d'une source lumineuse [mm]: 26

Indice de rendu des couleurs: 80

Coordonnées chromatiques (x): 0,38

Coordonnées chromatiques (y): 0,38

R9 valeur de l'indice de rendu des couleurs: 0

Facteur de survie: 0,9

Facteur de conservation du flux lumineux: 0,96

PARAMÈTRES POUR LES SOURCES LUMINEUSES SECTEUR LED ET OLED:

Współczynnik przesuwu fazowego ($\cos \phi$): 0,9

Source lumineuse LED remplace une source lumineuse fluorescente sans ballast intégré d'une puissance en watts particulière: ne s'applique pas

Mesure du papillotement (Pst LM): 1.0

Mesure de l'effet stroboscopique (SVM): 4,4

DONNÉES LOGISTIQUES:

Unité de mesure: unité

Unité par emballage: 20

Unité par carton: 1

Conditionnement: 20

Poids unitaire net [g]: 334

Poids [g]: 407

38492 ACETE 30W CCT GR

Projecteur LED

Poids unitaire brut [g]: 384
Longueu carton emballage [cm]: 18
Largeur emballage unitaire [cm]: 3
Hauteur emballage unitaire [cm]: 17.5
Poids carton [kg]: 8.14
Largeur carton [cm]: 31.5
Hauteur carton [cm]: 20.5
Longueur carton [cm]: 36.5
Volume carton [m³]: 0.02357

