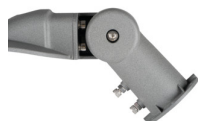


36230 STRETON LED 60W NW

Светодиодный парковочный светильник

5905339362308



ТИП ИСТОЧНИКА СВЕТА:

используемая осветительная техника: LED

ненаправленный или направленный источник света :
NDLS

источник света запитан или не запитан от сети: MLS

комбинированный источник света (cls): нет

источник света с возможностью изменения цвета
светового потока: нет

источник света высокой яркости: нет

антибликовый экран: нет

функция затемнения: нет

ПАРАМЕТРЫ ПРОДУКТА:

Цвет: серый

Место использования: снаружи

Минимальное расстояние от освещенного объекта: 1m

Возможность взаимодействия с диммером: нет

Содержание ртути: нет

Номинальное напряжение [В]: 220-240 AC

Номинальная частота [Гц]: 50

Максимальная мощность [Вт]: 60

Класс защиты от поражения электрическим током: I

Вид светодиода: LED SMD

Цветность света: белая

Срок службы [ч]: 50000

Количество циклов включения/выключения: ≥ 20000

Угол свечения [°]: X140/Y90

Диапазон температуры окружающей среды,
воздействию которой может подвергаться изделие
[°C]: -20÷45

Материал корпуса: сплав алюминия

Материал защитного стекла: PC

Вид соединения: Свободные концы проводов

Вид провода: H05RN-F

Длина провода [м]: 0.4

Сечение кабеля [мм²]: 1

Время разгорания лампы [с]: ≤ 1

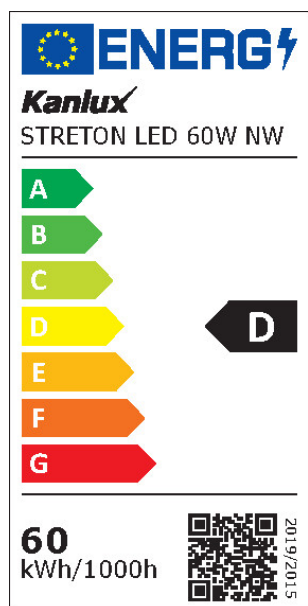
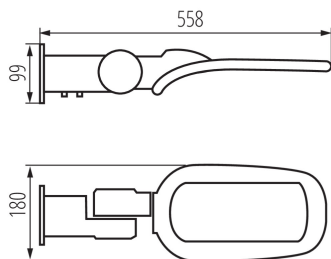
Время зажигания лампы [с]: $\leq 0,5$

Степень защиты IK: 08

Степень защиты IP: 65

36230 STRETON LED 60W NW

Светодиодный парковочный светильник



PARAMETERS FOR LED AND OLED LIGHT SOURCES:

Энергопотребление при включенном источнике света (кВтч / 1000ч): 60

класс энергоэффективности : D

Полезный световой поток источника света Φ_{use} [лм]: 8400

Полезный световой поток источника света Φ_{use} [лм]: в шаре (360°)

коррелированная цветовая температура [K]: 4000

однородность цвета в эллипсах макадама : ≤ 6

Мощность во включенном состоянии P_{op} источника света [Вт]: 60

Высота источника света [мм]: 558

Ширина источника света [мм]: 99

Глубина источника света [мм]: 180

индекс цветопередачи: 70

координаты цветности (x): 0,38

координаты цветности (y): 0,38

декларация эквивалентности мощности [W]: 447

значение индекса цветопередачи $r9$: -17

коэффициент долговечности: 0,9

коэффициент сохранения просвета: 0,96

PARAMETERS FOR LED AND OLED MAINS LIGHT SOURCES:

коэффициент смещения ($\cos \phi_1$): 0,99

светодиодный источник света заменяет люминесцентный источник света без встроенного балласта: не применяется

индекс мерцания (pst Im): 1,0

индикатор стробоскопического эффекта (SVM): 0,4

ДАННЫЕ ЛОГИСТИКИ:

Как упаковано: 6

Количество штук в промежуточной упаковке: 1

Количество штук в групповой упаковке: 6

Вес нетто единицы [г]: 1938

Грамматура [г]: 2350

Длина потребительской упаковки [см]: 58.5

Ширина потребительской упаковки [см]: 12.5

Высота потребительской упаковки [см]: 19

Вес коробки [кг]: 14.1

Ширина коробки [см]: 38.5

Высота коробки [см]: 40.5

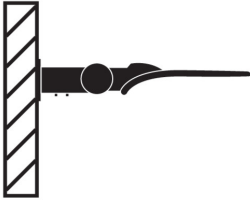
Длина коробки [см]: 60.5

Объем коробки [м³]: 0.094335

36230 STRETON LED 60W NW

Светодиодный парковочный светильник

OPTION 1



OPTION 2

