

36231 STRETON LED 100W NW

Светодиодный парковочный светильник

5905339362315



ТИП ИСТОЧНИКА СВЕТА:

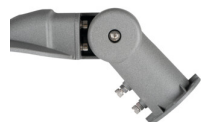
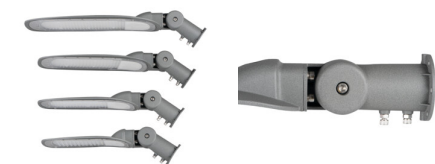
используемая осветительная техника: LED
ненаправленный или направленный источник света : NDLS
источник света запитан или не запитан от сети : MLS
комбинированный источник света (cls): нет
источник света с возможностью изменения цвета
светового потока: нет
источник света высокой яркости: нет
антибликовый экран: нет
функция затемнения: нет

ПАРАМЕТРЫ ПРОДУКТА:

Цвет: серый
Место использования: снаружи
Минимальное расстояние от освещенного объекта : 1m
Возможность взаимодействия с диммером : нет
Содержание ртути: нет
Номинальное напряжение [В]: 220-240 AC
Номинальная частота [Гц]: 50
Класс защиты от поражения электрическим током : I
Вид светодиода: LED SMD
Цветность света: белая
Срок службы [ч]: 50000
Количество циклов включения/выключения : ≥ 20000
Угол свечения [°]: X140/Y90
Диапазон температуры окружающей среды, воздействию которой может подвергаться изделие [°C]: $-20 \div 45$
Материал корпуса: сплав алюминия
Материал защитного стекла: PC
Вид соединения: Свободные концы проводов
Вид провода: H05RN-F
Длина провода [м]: 0.4
Сечение кабеля [мм²]: 1
Время разгорания лампы [с]: ≤ 1
Время зажигания лампы [с]: $\leq 0,5$
Степень защиты IK: 08
Степень защиты IP: 65

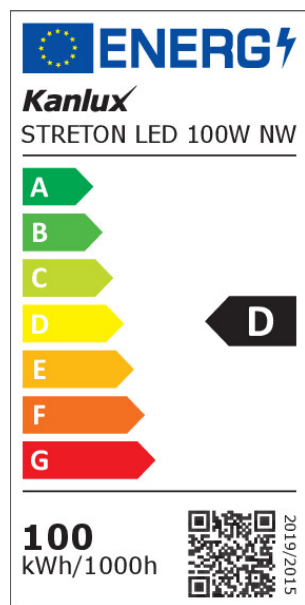
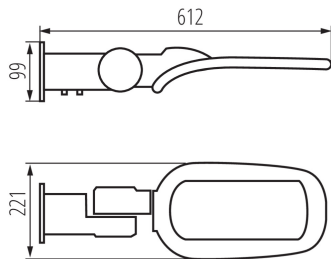
PARAMETERS FOR LED AND OLED LIGHT SOURCES:

Энергопотребление при включенном источнике света (кВтч / 1000ч): 100
класс энергоэффективности : D
Полезный световой поток источника света Φ_{use} [лм] : 14000



36231 STRETON LED 100W NW

Светодиодный парковочный светильник



Полезный световой поток источника света Фисе [лм] : в шаре (360°)
коррелированная цветовая температура [K]: 4000
однородность цвета в эллипсах макадама : ≤6
Мощность во включенном состоянии Роп источника света [Вт]: 100
Высота источника света [мм]: 612
Ширина источника света [мм]: 99
Глубина источника света [мм]: 221
индекс цветопередачи: 70
координаты цветности (x): 0,38
координаты цветности (y): 0,38
декларация эквивалентности мощности [W]: 727
значение индекса цветопередачи r9: -17
коэффициент долговечности: 0,9
коэффициент сохранения просвета: 0,96

PARAMETERS FOR LED AND OLED MAINS LIGHT SOURCES:

коэффициент смещения (cos φ1): 0,99
светодиодный источник света заменяет люминесцентный источник света без встроенного балласта: не применяется
индекс мерцания (pst Im): 1,0
индикатор стробоскопического эффекта (SVM): 0,4

ДАННЫЕ ЛОГИСТИКИ:

Как упаковано: 6
Количество штук в промежуточной упаковке: 1
Количество штук в групповой упаковке: 6
Вес нетто единицы [г]: 2470
Грамматура [г]: 2983.33
Длина потребительской упаковки [см]: 64
Ширина потребительской упаковки [см]: 12.5
Высота потребительской упаковки [см]: 23
Вес коробки [кг]: 17.89998
Ширина коробки [см]: 39
Высота коробки [см]: 48.5
Длина коробки [см]: 66
Объем коробки [м³]: 0.124839

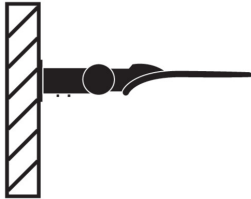
ДОПОЛНИТЕЛЬНЫЕ СВЕДЕНИЯ:

- 5 лет Гарантии на условиях гарантийного заявления, доступного на веб-сайте

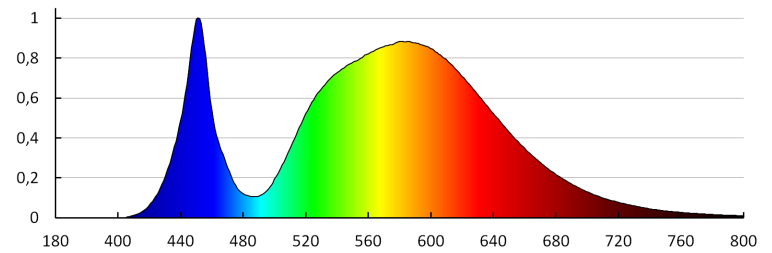
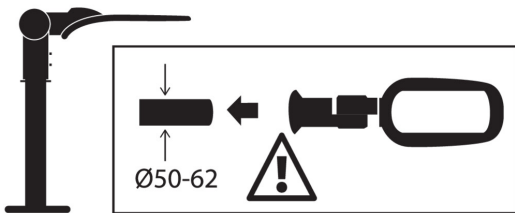
36231 STRETON LED 100W NW

Светодиодный парковочный светильник

OPTION 1



OPTION 2



KANLUX S.A. (kat 36231) STRETON LED 100W NW / LDC (Polar)

Luminaire: KANLUX S.A. (kat 36231) STRETON LED 100W NW
Lamps: 1 x STRETON LED 100W

