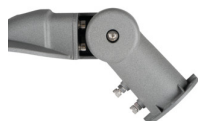


## 36232 STRETON LED 150W NW

Светодиодный парковочный светильник

5905339362322



### ТИП ИСТОЧНИКА СВЕТА:

используемая осветительная техника: LED

ненаправленный или направленный источник света : NDLS

источник света запитан или не запитан от сети: MLS

комбинированный источник света (cls): нет

источник света с возможностью изменения цвета

светового потока: нет

источник света высокой яркости: нет

антибликовый экран: нет

функция затемнения: нет

### ПАРАМЕТРЫ ПРОДУКТА:

Цвет: серый

Место использования: снаружи

Минимальное расстояние от освещенного объекта: 1m

Возможность взаимодействия с диммером: нет

Содержание ртути: нет

Номинальное напряжение [В]: 220-240 AC

Номинальная частота [Гц]: 50

Класс защиты от поражения электрическим током: I

Вид светодиода: LED SMD

Цветность света: белая

Срок службы [ч]: 50000

Количество циклов включения/выключения:  $\geq 20000$

Угол свечения [°]: X140/Y90

Диапазон температуры окружающей среды, воздействию которой может подвергаться изделие [°C]: -20÷45

Материал корпуса: сплав алюминия

Материал защитного стекла: PC

Вид соединения: Свободные концы проводов

Вид провода: H05RN-F

Длина провода [м]: 0.4

Сечение кабеля [мм<sup>2</sup>]: 1

Время разгорания лампы [с]:  $\leq 1$

Время зажигания лампы [с]:  $\leq 0,5$

Степень защиты IK: 08

Степень защиты IP: 65

### PARAMETERS FOR LED AND OLED LIGHT SOURCES:

Энергопотребление при включенном источнике света (кВтч / 1000ч): 150

класс энергоэффективности : E

Полезный световой поток источника света  $\Phi_{use}$  [лм]: 19500

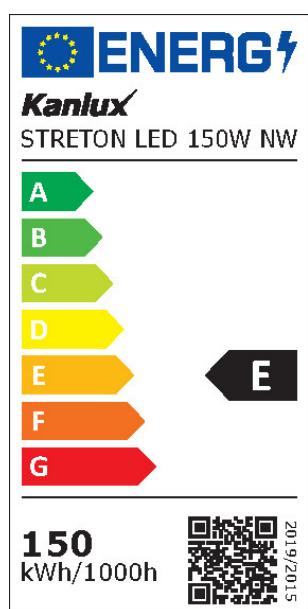
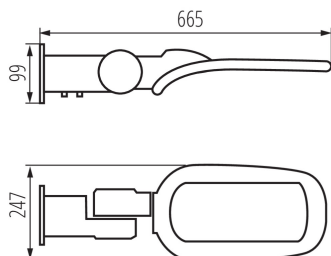
Date of issue: 24.11.2022, 13:37

Мы оставляем за собой право на внесение технических изменений. Данные, содержащиеся в этом материале, не имеют юридически обязательной силы.

Фотометрия: результаты, полученные при тестировании конкретного экземпляра.

## 36232 STRETON LED 150W NW

Светодиодный парковочный светильник



**Полезный световой поток источника света  $\Phi_{use}$  [лм]:** в шаре (360°)

**коррелированная цветовая температура [K]:** 4000

**однородность цвета в эллипсах макадама :**  $\leq 6$

**Мощность во включенном состоянии  $P_{op}$  источника света [Вт]:** 150

**Высота источника света [мм]:** 665

**Ширина источника света [мм]:** 99

**Глубина источника света [мм]:** 247

**индекс цветопередачи:** 70

**координаты цветности (x):** 0,38

**координаты цветности (y):** 0,38

**декларация эквивалентности мощности [W]:** 1002

**значение индекса цветопередачи  $r_9$ :** -17

**коэффициент долговечности:** 0,9

**коэффициент сохранения просвета:** 0,96

### PARAMETERS FOR LED AND OLED MAINS LIGHT SOURCES:

**коэффициент смещения ( $\cos \phi_1$ ):** 0,99

**светодиодный источник света заменяет люминесцентный источник света без встроенного балласта:** не применяется

**индекс мерцания ( $pst\ Im$ ):** 1,0

**индикатор стробоскопического эффекта (SVM):** 0,4

### ДАННЫЕ ЛОГИСТИКИ:

**Как упаковано:** 4

**Количество штук в промежуточной упаковке:** 1

**Количество штук в групповой упаковке:** 4

**Вес нетто единицы [г]:** 2884

**Грамматура [г]:** 3475

**Длина потребительской упаковки [см]:** 69

**Ширина потребительской упаковки [см]:** 12.5

**Высота потребительской упаковки [см]:** 25.5

**Вес коробки [кг]:** 13.9

**Ширина коробки [см]:** 51

**Высота коробки [см]:** 28

**Длина коробки [см]:** 71

**Объем коробки [м<sup>3</sup>]:** 0.101388

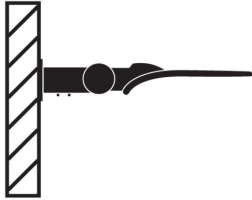
### ДОПОЛНИТЕЛЬНЫЕ СВЕДЕНИЯ:

- 5 лет Гарантии на условиях гарантийного заявления, доступного на веб-сайте

## 36232 STRETON LED 150W NW

Светодиодный парковочный светильник

### OPTION 1



### OPTION 2

