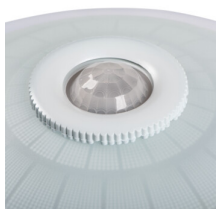


## 18120 FOGLER DL-2400

Plafón s výmenným zdrojom svetla

5905339181206



Plafón Kanlux FOGLER DL s výmenným zdrojom svetla je ideálny pre schodiská, pivnice, podkrovia a ďalšie podobné miestnosti. Vstavaný senzor detekcie pohybu s maximálnym uhlom (360°) zaručuje, že svetidlo sa zapne presne vtedy, keď potrebujeme svetlo.

### PARAMETRE VÝROBKU:

**Farba:** biela

**Miesto montáže:** k usadeniu na stenu, k usadeniu na strop

**Miesto používania:** vo vnútri

**Minimálna vzdialenosť od osvetľovaného objektu :** 0,5m

**Vykryvanie ruchu:** áno

**Vymeniteľný zdroj svetla:** áno

**Svetelný zdroj v súprave:** nie

**Výška [mm]:** 95

**Priemer [mm]:** 300

**Menovité napätie [V]:** 220-240 AC

**Menovitá frekvencia [Hz]:** 50

**Maximálny výkon [W]:** 2 x max 40

**Trieda ochrany proti zásahu el. prúdom :** I

**Materiál difúzora:** sklo

**Materiál korpusu:** oceľ

**Zdroj svetla:** GLS/CFL/LED

**Pätica (Zdroj svetla):** E27

**Rozpätie teploty prostredia, na ktorú môže byť výrobok vystavený [°C]:** 5÷25

**Typ snímača:** PIR

**Typ pripojenia:** skrutková svorkovnica

**Rozpätie priemerov používaných vodičov [mm<sup>2</sup>]:** 1-2,5

**Doba činnosti snímača [sekunda-minúta]:** 12-5

**uhol snímača [°]:** H360/V120

**Nastavenie úrovne intenzity osvetlenia, pri ktorom snímač deteguje pohyb [lx]:** 3-2000

**Stupeň IP:** 20

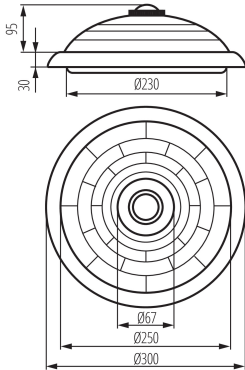
**Dosah čidla [m]:** max 8

**Kształt:** okrúhly

**Dodatočné informácie:** nie podlega pod rozporządzenie 2019/2020

## 18120 FOGLER DL-2400

Plafón s výmenným zdrojom svetla



### LOGISTICKÉ ÚDAJE:

**Merná jednotka:** kus

**Spôsob balenia:** 5

**Počet kusov v hromadnom balení:** 5

**Počet kusov vo vrstve na palete:** 20

**Čistá kusová hmotnosť [g]:** 890

**Gramáž [g]:** 1334

**Hmotnosť kusa brutto [g]:** 1062

**Dĺžka kusového balenia [cm]:** 32

**Šírka kusového balenia [cm]:** 11

**Výška kusového balenia [cm]:** 32

**Hmotnosť kartónu [kg]:** 6.67

**Šírka kartónu [cm]:** 33

**Výška kartónu [cm]:** 35

**Dĺžka kartónu [cm]:** 55

**Objem kartónu [m³]:** 0.063525

### DODATOČNÉ INFORMÁCIE:

- vybavený snímačom pohybu
- maximálny horizontálny detekčný uhol snímača je 360°
- maximálny vertikálny detekčný uhol senzora je 120 °
- možnosť nastavenia času svietenia v rozsahu od 5s do 5 min
- maximálny dosah snímača 8m
- detekcia pohybu 0.3 ... 3m / s (1 ... 10 km / h)

KANLUX S.A. (kat 18120) FOGLER DL-2400 / Krzywa rozsyłu światła (biegunowo)

Oprawa: KANLUX S.A. (kat 18120) FOGLER DL-2400  
Lampy: 2 x A60 40W/c

