

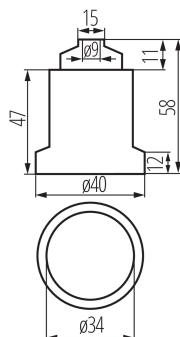
## 02162 HLDR-E27-D

Pätica pre svetelné zdroje

5905339021625



HLDR-E27-D



### PARAMETRE VÝROBKU:

**Farba:** sivá  
**Spôsob montáže:** priamo  
**Výška [mm]:** 47  
**Menovité napätie [V]:** 250 AC  
**Menovitý prúd [A]:** 4  
**Menovitá frekvencia [Hz]:** 50  
**Pätica (Zdroj svetla):** E27  
**Typ pripojenia:** svorkovnica  
**Typ:** E27  
**Maximálna pracovná teplota [°C]:** 180  
**Stupeň IP:** 00

### LOGISTICKÉ ÚDAJE:

**Merná jednotka:** kus  
**Spôsob balenia:** 20  
**Počet kusov v druhom balení:** 20  
**Počet kusov v hromadnom balení:** 400  
**Čistá kusová hmotnosť [g]:** 56  
**Gramáž [g]:** 58.75  
**Hmotnosť kusa brutto [g]:** 60  
**Dĺžka kusového balenia [cm]:** 4  
**Šírka kusového balenia [cm]:** 4  
**Výška kusového balenia [cm]:** 5.5  
**Hmotnosť kartónu [kg]:** 23.5  
**Šírka kartónu [cm]:** 34  
**Výška kartónu [cm]:** 32  
**Dĺžka kartónu [cm]:** 40  
**Objem kartónu [m³]:** 0.04352

### DODATOČNÉ INFORMÁCIE:

- maximálna prípustná teplota päťice 180°C