

36236 STRETON LED 40W WW

Pouličné LED svietidlo

5905339362360



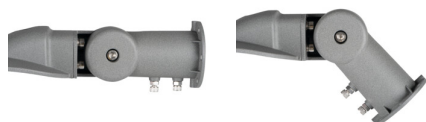
5-ročná záruka podľa podmienok vyhlásenia o záruke, ktoré je dostupné na [webovej stránke](#)

TYP SVETELNÉHO ZDROJA:

Použitá technológia osvetlenia: LED
Nesmerový alebo smerový: NDLS
Napájaný zo siete alebo nenapájaný zo siete: MLS
Pripojený zdroj svetla (CLS): nie
Farebne laditeľný svetelný zdroj: nie
Svetelný zdroj s vysokým jasom: nie
Štít proti oslneniu: nie
Stmievateľný: nie

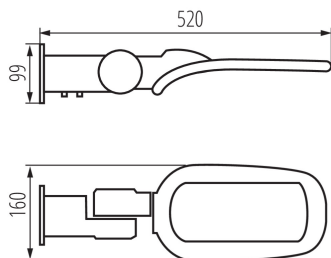
PARAMETRE VÝROBKU:

Farba: sivá
Miesto montáže: k usadeniu na stenu
Miesto používania: vonku
Minimálna vzdialenosť od osvetľovaného objektu: 1m
Možnosť spolupráce so stmievačom: nie
Menovité napätie [V]: 220-240 AC
Menovitá frekvencia [Hz]: 50
Trieda ochrany proti zásahu el. prúdom: I
Typ diódy: LED SMD
Farba svetla: teplá biela
Životnosť [h]: 50000
Počet cyklov zap./vyp.: ≥20000
Uhol svietenia [°]: X140/Y90
Rozpätie teploty prostredia, na ktorú môže byť výrobok vystavený [°C]: -20÷45
Materiál korpusu: hliníková zliatina
Materiál ochranného skla: PC
Typ pripojenia: voľné konce káblov
Typ vodiča: H05RN-F
Dĺžka vodiča [m]: 0.4
Prierez kábelu [mm²]: 1
Doba nahrievania lampy [s]: ≤1
Doba zapnutia lampy [s]: ≤0,5
Stupeň IK: 08
Stupeň IP: 65
Dodatočné informácie: Zdroj svetla (LS)
Obsah ortuti: nie



36236 STRETON LED 40W WW

Pouličné LED svietidlo



PARAMETRE SVETELNÝCH ZDROJOV LED A OLED:

Spotreba energie v zapnutom stave svetelného zdroja (kWh/1000h): 40

Trieda energetickej účinnosti: E

Užitočný svetelný tok svetelného zdroja svetla Φ_{use} [lm]: 5200

Užitočný svetelný tok svetelného zdroja svetla Φ_{use} [lm]: v guli (360°)

Náhradná teplota chromatickosti [K]: 3000

Farebná konzistencia v MacAdamových elipsách: ≤ 6

Príkon v zapnutom stave P_{on} svetelného zdroja [W]: 40

Výška svetelného zdroja [mm]: 520

Šírka svetelného zdroja [mm]: 99

Hĺbka svetelného zdroja [mm]: 160

Index podania farieb: 70

Súradnice chromatickosti (x): 0,44

Súradnice chromatickosti (y): 0,403

Tvrdenie o rovnocennom výkone [W]: 287

Hodnota indexu podania farieb R9: -25

Činiteľ funkčnej spoľahlivosti: 0,9

Činiteľ starnutia svetelného zdroja: 0,96

PARAMETRE SVETELNÝCH ZDROJOV LED A OLED NAPÁJANÝCH ZO SIETE:

Činiteľ fázového posunu ($\cos \phi_1$): 0,99

Svetelný zdroj LED nahrádza žiarivkový svetelný zdroj bez vstavaného predradníka s konkrétnym výkonom vo wattoch: netýka sa

Merná veličina blikania ($P_{st LM}$): 1,0

Merná veličina stroboskopického javu (SVM): 0,4

LOGISTICKÉ ÚDAJE:

Merná jednotka: kus

Spôsob balenia: 6

Počet kusov v druhom balení: 1

Počet kusov v hromadnom balení: 6

Čistá kusová hmotnosť [g]: 1610

Gramáž [g]: 2000

Dĺžka kusového balenia [cm]: 54

Šírka kusového balenia [cm]: 12

Výška kusového balenia [cm]: 17

Hmotnosť kartónu [kg]: 12

Šírka kartónu [cm]: 36

Výška kartónu [cm]: 38.5

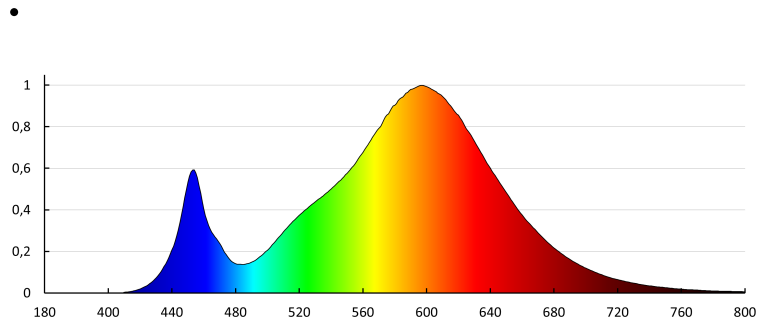
Dĺžka kartónu [cm]: 57

Objem kartónu [m³]: 0.079002

36236 STRETON LED 40W WW

Pouličné LED svietidlo

DODATOČNÉ INFORMÁCIE:



KANLUX S.A. (kat 36236) STRETON LED 40W WW / Krzywa rozsyłu światła (biegunowo)

Oprawa: KANLUX S.A. (kat 36236) STRETON LED 40W WW
Lampy: 1 x STRETON LED 40W WW

