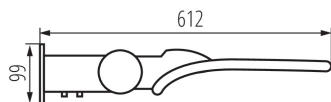
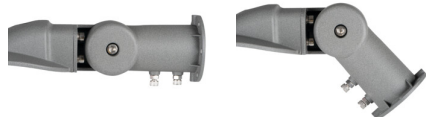


36238 STRETON LED 100W WW

Pouličné LED svietidlo

5905339362384



5-ročná záruka podľa podmienok vyhlásenia o záruke, ktoré je dostupné na [webovej stránke](#)

TYP SVETELNÉHO ZDROJA:

Použitá technológia osvetlenia: LED
Nesmerový alebo smerový: NDLS
Napájaný zo siete alebo nenapájaný zo siete: MLS
Pripojený zdroj svetla (CLS): nie
Farebne laditeľný svetelný zdroj: nie
Svetelný zdroj s vysokým jasom: nie
Štít proti oslneniu: nie
Stmievateľný: nie

PARAMETRE VÝROBKU:

Farba: sivá
Miesto montáže: k usadeniu na stenu
Miesto používania: vonku
Minimálna vzdialenosť od osvetľovaného objektu: 1m
Možnosť spolupráce so stmievačom: nie
Menovité napätie [V]: 220-240 AC
Menovitá frekvencia [Hz]: 50
Trieda ochrany proti zásahu el. prúdom: I
Typ diódy: LED SMD
Farba svetla: teplá biela
Životnosť [h]: 50000
Počet cyklov zap./vyp.: ≥20000
Uhol svietenia [°]: X140/Y90
Rozpätie teploty prostredia, na ktorú môže byť výrobok vystavený [°C]: -20÷45
Materiál korpusu: hliníková zliatina
Materiál ochranného skla: PC
Typ pripojenia: voľné konce káblov
Typ vodiča: H05RN-F
Dĺžka vodiča [m]: 0.4
Prierez kábelu [mm²]: 1
Doba nahrievania lampy [s]: ≤1
Doba zapnutia lampy [s]: ≤0,5
Stupeň IK: 08
Stupeň IP: 65
Dodatočné informácie: Zdroj svetla (LS)
Obsah ortuti: nie

36238 STRETON LED 100W WW

Pouličné LED svietidlo

PARAMETRE SVETELNÝCH ZDROJOV LED A OLED:

Spotreba energie v zapnutom stave svetelného zdroja (kWh/1000h): 100
Trieda energetickej účinnosti: E
Užitočný svetelný tok svetelného zdroja svetla Φ_{use} [lm]: 13000
Užitočný svetelný tok svetelného zdroja svetla Φ_{use} [lm]: v guľi (360°)
Náhradná teplota chromatickosti [K]: 3000
Farebná konzistencia v MacAdamových elipsách: ≤ 6
Príkon v zapnutom stave P_{on} svetelného zdroja [W]: 100
Výška svetelného zdroja [mm]: 612
Šírka svetelného zdroja [mm]: 99
Hĺbka svetelného zdroja [mm]: 221
Index podania farieb: 70
Súradnice chromatickosti (x): 0,44
Súradnice chromatickosti (y): 0,403
Tvrdenie o rovnocennom výkone [W]: 677
Hodnota indexu podania farieb R9: -25
Činiteľ funkčnej spoľahlivosti: 0,9
Činiteľ starnutia svetelného zdroja: 0,96

PARAMETRE SVETELNÝCH ZDROJOV LED A OLED NAPÁJANÝCH ZO SIETE:

Činiteľ fázového posunu ($\cos \phi$): 0,99
Svetelný zdroj LED nahrádza žiarivkový svetelný zdroj bez vstavaného predradníka s konkrétnym výkonom vo wattoch: netýka sa
Merná veličina blikania (P_{st} LM): 1,0
Merná veličina stroboskopického javu (SVM): 0,4

LOGISTICKÉ ÚDAJE:

Merná jednotka: kus
Spôsob balenia: 6
Počet kusov v druhom balení: 1
Počet kusov v hromadnom balení: 6
Čistá kusová hmotnosť [g]: 2470
Gramáž [g]: 2983.33
Dĺžka kusového balenia [cm]: 64
Šírka kusového balenia [cm]: 12.5
Výška kusového balenia [cm]: 23
Hmotnosť kartónu [kg]: 17.89998
Šírka kartónu [cm]: 39
Výška kartónu [cm]: 48
Dĺžka kartónu [cm]: 66

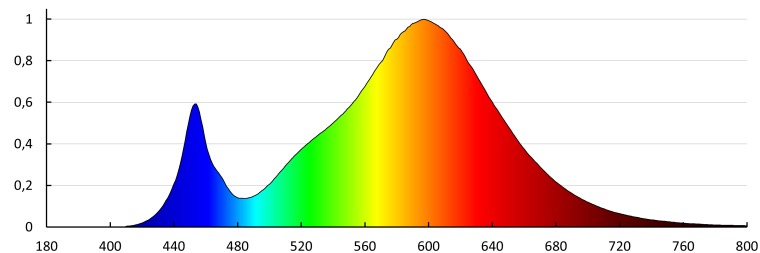
36238 STRETON LED 100W WW

Pouličné LED svietidlo

Objem kartónu [m³]: 0.123552

DODATOČNÉ INFORMÁCIE:

•



KANLUX S.A. (kat 36238) STRETON LED 100W WW / Krzywa rozsyłu światła (biegunowo)

Oprawa: KANLUX S.A. (kat 36238) STRETON LED 100W WW
Lampy: 1 x STRETON LED 100W-WW

